



Industrieberatung BIEHL

PREISLISTE

2026 plus



EIN WORT ÜBER UNS



Seit 1995 beschäftigen wir uns mit dem Vertrieb von mechanischen Werkstoffprüfmaschinen, metallographischen Präparationsgeräten und metallographischen Verbrauchsmaterialien. Über die Jahre sind die Anforderungen immer weiter gewachsen, so dass wir uns im Jahre 2002 zu einem Umzug in neue, größere Räumlichkeiten mit Applikationslabor entschlossen haben.

Im Jahre 2005 haben wir als Handelsvertretung den Vertrieb der **TESTA**[®] - Verbrauchsmaterialien übernommen. Seit 2010 sind wir als Händler für **TESTA**[®] - Produkte noch näher beim Kunden und nutzen unser Know how auf dem Gebiet der Metallographie zum konsequenten Ausbau des Marktes.

Durch die jahrelange Erfahrung und die Kooperation mit führenden Herstellern, entwickeln wir zu nahezu jeder Anforderung der Werkstoffprüftechnik eine maßgeschneiderte Lösung.

Für eine ausführliche Beratung steht Ihnen unser qualifiziertes Fachpersonal gerne zur Verfügung.

EIN WORT ÜBER **TESTA**[®]



Seit 1988 steht der Name **TESTA**[®] für höchste Qualität auf dem Gebiet der Metallographie.

Unsere Kompetenz in der Entwicklung und Herstellung von hochqualitativen Verbrauchsmaterialien zur Bearbeitung von metallographischen Proben basiert auf profundem Anwendungs - Know how, verbunden mit Innovationskraft und absoluter Aufmerksamkeit für Details. Nur so lässt sich die Spitzenposition, die unsere Produkte täglich in vielfältigen Anwendungen beweisen, langfristig sichern und weiter ausbauen. Unser Augenmerk bei der Entwicklung von **TESTA**[®] - Produkten gilt nicht nur der Performance der Produkte, sondern in gleichem Maße der höchst möglichen Sicherheit von Mensch und Umwelt. Die Verwendung von erstklassigen Rohstoffen und modernsten Produktionsprozessen zeichnet die **TESTA**[®] - Produkte ebenso aus, wie die sorgfältige Analyse der Inhaltsstoffe in Bezug auf Umweltverträglichkeit und Arbeitssicherheit. Die Herstellung erfolgt unter Einhaltung der Qualitätssicherungsnormen ISO 9001 und 14001.

Oberstes Ziel ist es, kunden- und umweltgerechte Produkte auf höchstem Qualitätsstandard herzustellen. Unsere langjährige Kompetenz in Metallographie ist die Basis für optimierte Prozesse und erstklassige Resultate.

Die gleichen extrem hohen Maßstäbe gelten selbstverständlich auch für unsere neu entwickelten Eigenmarken Adamas (Diamantsuspensionen, -spray's, -pasten sowie dem OPS) und Mitrae (Diamant Plan- und Feinschleifscheiben).

UNSER LIEFERPROGRAMM

TRENNSCHEIBEN

EINBETTMITTEL

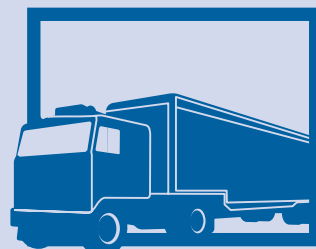
SCHLEIF-UND POLIERMITTEL

TRANSPORTABLE SCHLEIF-/POLIERGERÄTE UND MIKROSKOPE

AUSWERTUNG BILDARCHIVIERUNG BILDANALYSE
der Familie EVIDENT (ehemals Olympus)

Der Mindestbestellwert beträgt € 100,00

Liefer- und Zahlungsbedingungen Seite 58



INHALTSVERZEICHNIS

Abziehstein für Diamantschleifscheiben	25
Adapterscheibe TENACES, magnetisch	18
Adapterscheibe TENACES, selbsthaftend	18
Adapterscheibe Ease Pro	19
Ambulante Metallographie (Geräte u. Zubehör)	50-53
Ätz- und Lösungsmittel	48+49
Auslaufhahn für Schmiermittel etc.	38
CBN-Trennscheibe	11
Diamantsuspensionen	30-40
Diamantpaste	42+43
Diamantschleifscheiben / Diamantschleifpapier	21-29
Diamantschmiermittel	40
Diamantspray	41
Diamanttrennscheiben	11
Dosierlöffel	16
Einbettformen	16
Einbettklammern	16
Härtevergleichsplatten	54
Handschuhe	16
Kalteinbettmittel	12-14
Kühlschmiermittel	10
Oxid-Polier-Suspension O.P.S.	43
Poliertücher, Produktinformation	44-47
Poliertücher selbstklebend	46
Poliertücher auf Metallträger	47
Präparationsvorschläge, diverse Materialien	5+6
Präparationsvorschlag, Stahl	7
Präparationsvorschlag, Nitrierschichten und einsatzgehärtete Stähle	8
Präparationsvorschlag, Chromoxydschicht auf Stahl	9
Reinigungsstein für Diamantschleifscheiben	26
Reinigungstücher	16
Rührbecher	16
Rührspatel	16
Schleifpapier	17+18
Schleifpapier foliert	20
Schleifpapier selbstklebend	19
Sprühflasche	38
Tonerde-Suspension O.P.A.	38
Trennscheiben	10
Verkaufs- und Lieferbedingungen	55
Warmeinbettmassen	15
Warmeinbettmassen – Parameter	15

PRÄPARATIONSVORSCHLÄGE für perfekte wirtschaftliche Präparationen

Probenart	Schleifen	Polieren
Uneingebettete oder eingebettete große Stahlproben etc. > 40 mm ø Für Reinheitsgrad- und Gefügebestimmung	125 µm APOLLO-S° und 54 µm APOLLO-S° oder Schleifstein K 150 18 µm Diamant-Feinschleifscheibe APOLLO-S°	Alternativ zur 18 µm APOLLO-S° MAGNUM-TOP-DUO 20 µm (Two in One) Suspension auf Poliertuch QUICK-STEP 3 µm STEP-PLUS o. SAMBA-N o. ALUPOL-PLUS 1 µm ALUPOL-PLUS oder O.P.S. MAMBO
Eingebettete Proben wie Stahl, Gusseisen, Kalt- und Warmarbeitsstahl, Kunststoffformenstahl, Schnellarbeitsstähle, Sinterwerkstoffe, Verbundwerkstoffe, Spritzschichten, Nickel- und Nickelbasis-Legierungen, Molybdän- und Cobaldbasis-Legierungen, Molybdän, Wolfram, Supraleiter etc.	54 µm Diamant-Planschleifscheibe APOLLO-S° 18 µm Diamant-Feinschleifscheibe APOLLO-S° oder 54 µm Diamant-Planschleifscheibe APOLLO-S°	3 µm STEP-PLUS oder ALUPOL-PLUS 1 µm ALUPOL-PLUS oder O.P.S. MAMBO Poliertuch QUICK-STEP mit 15 µm oder 20 µm 3 µm STEP-PLUS oder ALUPOL-PLUS 1 µm ALUPOL-PLUS oder O.P.S. MAMBO
Chrom-Nickel-Stähle (halbferritische und austenitische) Niob, Tantal, Zircalloy	54 µm Diamant-Planschleifscheibe APOLLO-S° 18 µm Diamant-Feinschleifscheibe APOLLO-S° oder statt der APOLLO-S° 18 µm Poliertuch QUICK-STEP mit 15 µm oder 20 µm	3 µm STEP-PLUS 1 µm ALUPOL-PLUS oder O.P.S. MAMBO
Mineralogische Proben, Marmor, Granit	54 µm Diamant-Planschleifscheibe APOLLO-S° 18 µm Diamant-Feinschleifscheibe APOLLO-S°	3 µm STEP-PLUS 1 µm ALUPOL-PLUS
Titan	54 µm Diamant-Planschleifscheibe APOLLO-S° 18 µm Diamant-Feinschleifscheibe APOLLO-S°	90% O.P.S. und 10% H ₂ O ₂ 30%ig mit MAMBO 12 Minuten
Eingebettete Hartmetallproben	54 µm Diamant-Planschleifscheibe APOLLO-S° 18 µm Diamant-Feinschleifscheibe APOLLO-S°	3 µm STEP-PLUS 1 µm ALUPOL-PLUS
Uneingebettete Hartmetallproben	54 µm Diamant-Planschleifscheibe APOLLO-S° 18 µm Diamant-Feinschleifscheibe APOLLO-S°	6 µm QUICK-STEP 1 µm ALUPOL-PLUS
Keramik, Glaslot, Siliziumcarbid	125 µm APOLLO-S° und 54 µm APOLLO-S° 18 µm Diamant-Feinschleifscheibe APOLLO-S° oder statt der APOLLO-S° 18 µm Poliertuch QUICK-STEP mit 15 µm oder 20 µm	6 µm QUICK-STEP 3 µm STEP-PLUS O.P.S. MAMBO
GFK und CFK	54 µm Diamant-Planschleifscheibe APOLLO-S° 18 µm Diamant-Feinschleifscheibe APOLLO-S° oder bis SIC 500	6 µm STEP-PLUS 3 µm STEP-PLUS 1 µm STEP-PLUS O.P.S. MAMBO
Aluminium (reinst)	SIC 2500	3 µm ALUPOL-PLUS 1 µm ALUPOL-PLUS O.P.S. MAMBO
Aluminium-Legierungen, Stahl mit dünnen Schichten, z. B. Zinn, Emaille, Zink, ZE, Galfan, Galvalume, Galvannealed, Wismut etc.	bis SIC 500 oder bis SIC 240 und Poliertuch QUICK-STEP mit 15 µm	3 µm STEP-PLUS O.P.S. MAMBO (für Aluminium-Legierungen) (bei Zink, ZE, Galfan, Galvalume, Galvannealed, Wismut 1 µm ALUPOL-PLUS)
Messing, Bronze, Kupfer	bis SIC 1200 eventuell bis SIC 2500	3 µm STEP-PLUS 1 µm ALUPOL-PLUS O.P.S. MAMBO
Silber, Gold, Bleilot, Platin	bis SIC 1200 eventuell bis SIC 2500	6 µm CAPOEIRA-PLUS 3 µm CAPOEIRA-PLUS oder ALUPOL-PLUS 1 µm CAPOEIRA-PLUS oder ALUPOL-PLUS O.P.S. MAMBO
Leiterplatten, Halbleiterbauelemente, Moldmassen, Kunststoffe	bis SIC 1200 eventuell bis SIC 2500	3 µm STEP-PLUS O.P.S. MAMBO
Silizium	bis SIC 1200	6 µm STEP-PLUS 3 µm STEP-PLUS ¼ µm ALUPOL-PLUS oder O.P.S. MAMBO
Nitrierschichten, nitrocarburisierte Teile, Kupfer-Legierungen, Magnesium	bis SIC 240 und Diamant-Schleifpolierscheibe CARAT 15 µm	3 µm STEP-PLUS 1 µm ALUPOL-PLUS oder O.P.S. MAMBO Magnesium mit 50% O.P.S. und 50% Alkohol

Anstelle der Diamantschleifscheibe APOLLO - S 18 µm kann auch - bei eingebetteten Proben - die **Diamant - Schleifpolierscheibe CARAT 15 µm** verwendet werden.
Bei der manuellen Präparation und für große Proben > 40 mm ø empfiehlt es sich anstelle der 54 µm **APOLLO-S°** die 75 µm **APOLLO-S°** zu verwenden.

GALAPRÄPARATION für perfekte wirtschaftliche Präparationen

Folgende Materialien werden mit den Diamantschleifscheiben APOLLO-S® bereits erfolgreich präpariert:

Chrom-Nickel-Stähle (halb-ferritische & austenitische)^a, Ferro-Titanit, GFK und CFK, Glas, Glaslot, Granit, Gusseisen, Hartmetall, Inconel, Kalziumfluorid, Kaltarbeitsstahl, Keramik^a, Kunststoffformenstahl, Marmor, mineralogische Proben, Molybdän, Molybdän- & Cobaldbasis-Legierungen, Nickel & Nickelbasis-Legierungen, Niob, Saphir, Schnellarbeitsstähle, Siliziumcarbid^a, Sinterwerkstoffe, Spritzschichten, Stahl (vom ferritischen bis zum martensitischen), Supraleiter, Tantal, Titan, Verbundwerkstoffe, Warmarbeitsstahl, Wolfram, Zirkon etc.

↓	Medium	Korngröße	Drehrichtung	Drehzahl (min. ⁻¹)	Druck (N) pro Probe (mm Ø)			Zeit (min.)
					30	40	50	
Planschleifen	Diamantgebundene Planschleifscheibe APOLLO-S® <small>selbstschärfend</small>	125 µm	Gegenlauf oder Gleichlauf	300	35	60	100	bis plan

Nur bei sehr großen Proben (> 40 mm Ø) erforderlich

Vorschleifen	Diamantgebundene Planschleifscheibe APOLLO-S® <small>selbstschärfend</small>	54 µm	Gegenlauf oder Gleichlauf	300	35	60	100	1-2
Fertig- schleifen	Diamantgebundene Feinschleifscheibe APOLLO-S® <small>selbstschärfend</small>	18 µm ¹	Gegenlauf oder Gleichlauf	300	35	60	100	2

Polieren I	Poliertuch STEP-PLUS oder ALUPOL - PLUS oder SAMBA-N	Diamantsuspension MAGNUM-GRÜN^b 3 µm oder MAGNUM-TOP-DUO^c 3 µm (Two in One)	Gleichlauf	150	30	50	80	4-5
------------	--	--	------------	-----	----	----	----	-----

Falls noch notwendig

Polieren II	Poliertuch ALUPOL - PLUS	Diamantsuspension MAGNUM-GRÜN^b 1 µm oder MAGNUM-TOP-DUO^c 1 µm (Two in One)	Gleichlauf	150	25	40	70	1-2
Alternativ Polieren II	Poliertuch MAMBO	O.P.S. 50 Nanometer	Gleichlauf	150	20	30	50	<1

¹ Anstelle der Diamantschleifscheibe APOLLO - S 18 µm kann auch - bei eingebetteten Proben - **die Diamant - Schleifpolierscheibe CARAT 15 µm** verwendet werden.

^a Endpolitur mit O.P.S. auf dem Poliertuch MAMBO 3 - 4 Min. durchführen.

^b Mit Diamantschmiermittel BLAU oder GELB verwenden

^c Wird pur - ohne Zusatz von Diamantschmiermittel verwendet.

Die alkoholischen Diamantsuspensionen MAGNUM-GRÜN und POLY erzielen in Verbindung mit dem Diamantschmiermittel BLAU den höchsten Abtrag. Diamantsuspension **nur vor der Politur aufsprühen**.

Erfolgt die Zugabe der Diamantsuspension mittels Sprühgerät oder einer Tropfvorrichtung, empfehlen wir unsere **Innovations-Kombi-Diamant - suspensionen MAGNUM-TOP-DUO** (Two in One) oder **POLY-TOP-DUO** (Two in One) - Diamantsuspension und Diamantschmiermittel in einem Produkt - (auf Wasserbasis) oder unsere Diamantsuspensionen MAGNUM-TOP oder POLY-TOP (auf Wasserbasis) in Verbindung mit dem Diamantschmiermittel BLAU oder GELB.

Bearbeitung nach der Schleifsteinstufe:

Im Anschluss an den Planschliff mit einem Schleifstein Korn 150 kann direkt auf der **APOLLO-S® 18 µm** weitergearbeitet werden. Wichtig ist, dass beim Direkteinsatz der **APOLLO-S® 18 µm** der Druck 7 N/cm² betragen muss. Je nach Probengröße beträgt die Schleifzeit 2 - 5 Minuten. Bei sehr großen Proben (Probenhalter 200 mm Ø) kann es von Vorteil sein, die Proben 1 - 2 Minuten bei einem Druck von 7 N/cm² auf der **APOLLO-S® 75 µm** oder 54 µm vorzuschleifen. Die Schleifzeit auf der **APOLLO-S® 18 µm** beträgt dann nur 2 - 3 Minuten. In beiden Fällen erfolgt die Weiterbearbeitung direkt mit 3 µm.

Bei Keramik einen Druck von 13 N/cm² verwenden.

GALAPRÄPARATION für perfekte wirtschaftliche Präparationen

Automatischer Präparationsvorschlag für die Präparation von Stahlproben

Probendurchmesser: 30 mm, 40 mm und 50 mm - mit Einzelprobenandruck -

Bei Zentralandruck den Anpressdruck mit der Anzahl der eingespannten Proben multiplizieren
- die Schleifzeit auf dem SIC - Papier beträgt dann 1 Minute -

↓	Medium	Korngröße	Drehrichtung	Drehzahl (min. ⁻¹)	Druck (N) pro Probe (mm ø)			Zeit (min.)
					30	40	50	
Planschleifen	Diamant- [*] Planschleifscheibe APOLLO-S[®] <small>selbstschärfend</small>	125 µm	Gleichlauf oder Gegenlauf	300	35	60	100	1-2
Die 125 µm Apollo - S - Scheibe ist nur bei sehr großen Proben (>40 mm) erforderlich								
Schleifen I	Diamant- [*] Planschleifscheibe APOLLO-S[®] <small>selbstschärfend</small>	54 µm	Gleichlauf oder Gegenlauf	300	35	60	100	2
Schleifen II	Diamant- [*] Feinschleifscheibe APOLLO-S[®] <small>selbstschärfend</small>	18 µm ¹	Gleichlauf oder Gegenlauf	300	35	60	100	2
Polieren I	Poliertuch STEP-PLUS oder SAMBA - N	Diamantsuspension Magnum-Grün oder ^{**} Magnum-Top-Duo 3 µm ^{***}	Gleichlauf	150	30	50	80	5
Polieren II	Poliertuch ALUPOL - PLUS	Diamantsuspension Magnum-Grün oder ^{**} Magnum-Top-Duo 1 µm ^{***}	Gleichlauf	150	25	40	70	2
Alternativ Polieren II	Poliertuch ^{oooo} MAMBO	O.P.S. 50 Nanometer	Gleichlauf	150	20	30	50	30/10 ² Sek.

¹ Anstelle der Diamantschleifscheibe APOLLO - S 18 µm kann auch - bei eingebetteten Proben - **die Diamant - Schleifpolierscheibe CARAT 15 µm** verwendet werden.

^{*} Nur fließendes Wasser erforderlich.

^{oo} Alkoholische Diamantsuspension von Hand - nur **vor der Politur 5 x aufsprühen** (nicht im Dosiergerät verwenden). Während der Politur nur **Diamantschmiermittel Blau** zugeben.

^{ooo} Die Diamantsuspension Magnum-Top-Duo zu tropfen oder im Sprühgerät verwenden. Die Diamantsuspension Magnum-Top-Duo wird pur - ohne Zusatz von Schmiermittel - verwendet.

^{oooo} Poliertuch MAMBO vor der Politur mit destilliertem Wasser anfeuchten.

² Im Anschluss an die O.P.S. - Politur zusätzlich 10 sec. mit destilliertem Wasser spülen.

Das O.P.S. lässt sich einfacher entfernen, wenn nach der O.P.S. - Stufe die Proben zunächst mit Alkohol abgespült werden, anschließend ein Tropfen Spülmittel auf die Proben gegeben wird und die Proben mit einem Kleenex - Tuch - unter fließendem Wasser - abgewischt werden.

Bei ungehärteten und siliziumstabilisierten Stählen ab der 3 µm - Stufe die Schriffe **nicht mehr mit Wasser** sondern nur noch mit Alkohol reinigen, um ein Ausschwitzen von Wasser zu vermeiden.

GALAPRÄPARATION für perfekte wirtschaftliche Präparationen

Automatischer Präparationsvorschlag für die Präparation von Nitrierschichten und einsatzgehärteten Stählen

Probendurchmesser: 30 mm, 40 mm und 50 mm - mit Einzelprobenandruck -
Einbettung in Warmeinbettmittel EPO

Bei Zentralandruck den Anpressdruck mit der Anzahl der eingespannten Proben multiplizieren
- die Schleifzeit auf dem SIC - Papier beträgt dann 1 Minute -

↓	Medium	Korngröße	Drehrichtung	Drehzahl (min. ⁻¹)	Druck (N) pro Probe (mm ø)			Zeit (min.)
					30	40	50	
Schleifen I	SIC- Papier	2 x Korn 240	Gleichlauf	300	20	35	55	2
Schleifen II	Diamant- Schleif/Polierscheibe CARAT	15 µm	Gleichlauf	300	35	60	100	3 - 4
Polieren I	Poliertuch STEP-PLUS	Diamantsuspension MAGNUM-GRÜN ** 3 µm oder MAGNUM-TOP-DUO *** 3 µm (Two in One)	Gleichlauf	150	35	50	90	5
Polieren II	Poliertuch **** MAMBO	O.P.S. 50 Nanometer	Gleichlauf	150	20	30	55	30/10 ¹⁾ Sek.

* Nur fließendes Wasser erforderlich. Die CARAT - Scheibe bitte mit etwas gedrosselter Wasserzufuhr fahren.

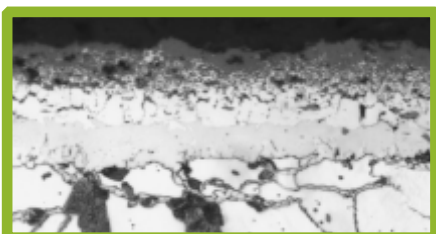
** Alkoholische Diamantsuspension von Hand - nur vor der Politur 5 x aufsprühen (nicht im Dosiergerät verwenden). Während der Politur nur **Diamantschmiermittel Blau** zugeben.

*** Die Diamantsuspension Magnum-Top-Duo zu tropfen oder im Sprühgerät verwenden. Die Diamantsuspension Magnum-Top-Duo wird pur - ohne Zusatz von Schmiermittel - verwendet.

**** Poliertuch MAMBO vor der Politur mit destilliertem Wasser anfeuchten.

¹⁾ Im Anschluss an die O.P.S. - Politur zusätzlich 10 sec. mit destilliertem Wasser spülen.

Das O.P.S. lässt sich einfacher entfernen, wenn nach der O.P.S. - Stufe die Proben zunächst mit Alkohol abgespült werden, anschließend ein Tropfen Spülmittel auf die Proben gegeben wird und die Proben mit einem Kleenex - Tuch - unter fließendem Wasser - abgewischt werden.



Nitrierschicht

V=1000:1



Nitrierschicht




V=1000:1

GALAPRÄPARATION für perfekte wirtschaftliche Präparationen

Automatischer Präparationsvorschlag für die Präparation von Chromoxydschicht auf Stahl

Probendurchmesser: 30 mm, 40 mm und 50 mm - mit Einzelprobenandruck -
Einbettung in Warmeinbettmittel EPO

Bei Zentralandruck den Anpressdruck mit der Anzahl der eingespannten Proben multiplizieren
- die Schleifzeit auf dem SIC - Papier beträgt dann 1 Minute -

↓	Medium	Korngröße	Drehrichtung	Drehzahl (min. ⁻¹)	Druck (N) pro Probe (mm ø)			Zeit (min.)
					30	40	50	
Schleifen I	SIC- Papier	Korn 220	Gleichlauf	300	20	35	55	1
Schleifen II	SIC- Papier	Korn 500	Gleichlauf	300	20	35	55	1
Schleifen III	Diamant- Schleif/Polierscheibe 	15 µm	Gleichlauf	300	35	60	100	4
Schleifen IV	Diamant- Schleif/Polierscheibe 	6 µm	Gleichlauf	300	35	60	100	6
Schleifen V	Diamant- Schleif/Polierscheibe 	3 µm	Gleichlauf	300	35	60	100	4
Polieren	Poliertuch MAMBO	Tonerde AF 2	Gleichlauf	150	20	30	55	4

* Nur fließendes Wasser erforderlich. Die CARAT - Scheibe mit etwas gedrosselter Wasserzufuhr fahren.



Chromoxydschicht auf Stahl

V=100:1



Chromoxydschicht auf Stahl

V=500:1

TRENNSCHEIBEN (VE =25 Stück)

Für alle Nass-Trennmaschinen geeignet						1-25 Stck.	26-99 Stck.	ab 100 Stck.
10050	Universal	AA60-P5-B80	250 x 1,6 x 32 mm	€		15,50/Stück	15,-/Stück	14,50/Stück
10060	Spezial	AA60-O5-B80	250 x 1,6 x 32 mm	€		15,50/Stück	15,-/Stück	14,50/Stück
10070	Universal	AA60-P5-B80	300 x 2,0 x 32 mm	€		17,50/Stück	17,-/Stück	16,50/Stück
10080	Spezial	AA60-O5-B80	300 x 2,0 x 32 mm	€		17,50/Stück	17,-/Stück	16,50/Stück
10101	Universal	AA60-P5-B80	350 x 2,0 x 32 mm	€		27,-/Stück	26,50/Stück	26,-/Stück
10100	Spezial	AA60-O5-B80	350 x 2,0 x 32 mm	€		27,-/Stück	26,50/Stück	26,-/Stück
10110	Universal	AA60-P5-B80	400 x 3,2 x 32 mm	€		29,-/Stück	28,50/Stück	28,-/Stück
10120	Spezial	AA60-O5-B80	400 x 3,2 x 32 mm	€		29,-/Stück	28,50/Stück	28,-/Stück

Der Staffelpreis richtet sich nach der Gesamtbestellmenge

Universal (AA60-P5-B80): für weiche und harte Werkstoffe bis ca. 400 HV

Spezial (AA60-O5-B80): für sehr harte Werkstoffe ab ca. 400 HV

KÜHLSCHMIERMITTEL BE-COOL-II

11000	Wasserlöslicher Kühlschmierstoff – Vollsynthetisches, nitrit-, mineralöl- und esterfreies Kühlmittel	10 Liter	€	208,00
-------	---	----------	---	--------

Fertigung und Lieferung spezieller Spannvorrichtungen für Trennmaschinen sämtlicher Maschinenhersteller auf Anfrage.

DIAMANTTRENNSCHEIBEN

13010	Bronzebindung	100 x 0,5 x 12,7 mm	€	243,00
13020	Bakelitbindung	100 x 0,5 x 12,7 mm	€	252,50
13030	Bronzebindung	125 x 0,6 x 12,7 mm	€	250,00
13040	Bakelitbindung	125 x 0,6 x 12,7 mm	€	402,50
13050	Bronzebindung	150 x 1,0 x 12,7 mm	€	388,00
13060	Bakelitbindung	150 x 1,0 x 12,7 mm	€	347,00
13070	Bronzebindung	200 x 1,0 x 22,0 mm	€	532,00
13080	Bakelitbindung	200 x 1,0 x 22,0 mm	€	526,00
13090	Bronzebindung	250 x 1,0 x 32,0 mm	€	425,00
13100	Bakelitbindung	250 x 1,0 x 32,0 mm	€	555,50
13110	Bronzebindung	300 x 1,8 x 32,0 mm	€	858,00
13120	Bakelitbindung	300 x 1,5 x 32,0 mm	€	644,00
13140	Bronzebindung	350 x 1,8 x 32,0 mm	€	1.103,00
13150	Bakelitbindung	350 x 2,0 x 32,0 mm	€	840,00

Bronzebindung: für Metalle und Verbundwerkstoffe

Bakelitbindung: für Hartmetalle und Keramiken

Andere Abmessungen auf Anfrage.

CBN-TRENNSCHEIBEN für Stähle > 55 HRC

13200	Bakelitbindung	100 x 0,8 x 22,0 mm	€	365,00
13210	Bakelitbindung	125 x 0,8 x 22,0 mm	€	387,00
13220	Bakelitbindung	150 x 0,8 x 22,0 mm	€	433,00
13230	Bakelitbindung	200 x 0,8 x 22,0 mm	€	487,50
13240	Bakelitbindung	250 x 1,0 x 32,0 mm	€	526,00
13250	Bakelitbindung	300 x 1,2 x 32,0 mm	€	624,00
13260	Bakelitbindung	350 x 2,0 x 32,0 mm	€	873,00

Die Fertigung der Diamanttrennscheiben und CBN-Trennscheiben erfolgt speziell abgestimmt auf Ihr Material.
Lieferzeit ca. 3-4 Wochen. Andere Abmessungen auf Anfrage.



ZERO GAP 2.0

spaltfreies 2 - Komponenten Kalteinbettmittel



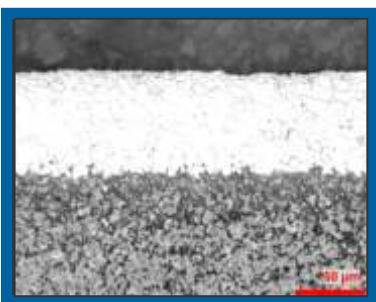
gebrochene Zahnschmelze an
einem Gewinde

V 200:1

Nicht immer sind Spalten so schön wie die des Grand Canyon. Bei der Auswertung von Untersuchungen an kalteingebetteten Proben stören sie zum Beispiel erheblich. Mit dem neu entwickelten

2 - Komponenten Kalteinbettmittel ZERO GAP

wird ein absolut spaltfreies Einbetten von Proben jeglicher Form und Größe gewährleistet. Das Kalteinbettpulver - auf modifizierter Polyesterbasis - unterdrückt die Schrumpfung des Materials während des Aushärtungsprozesses, so dass die Probe spaltfrei im Material eingebettet werden kann.

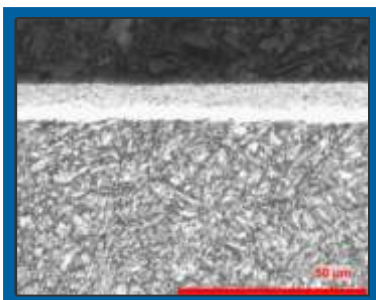


Ausköhlung an C 45

V 200:1

Besondere Eigenschaften

- » Kein Polymerisationsschrumpf
- » Spaltfreie Einbettungen
- » Sehr gute Kantenschärfe
- » Großartige Schleif- und Poliereigenschaften
- » Geringe Temperaturbelastung
- » Verschiedene Aushärtezeiten durch variables Mischungsverhältnis



Nitrierschicht

V 500:1

ZeroGap 2.0 2 - Komponenten Kalteinbettmittel auf Basis von Methylmethacrylat



- einfach dosierbar per Messlöffeln, abgestimmt auf Pulver und Flüssigkeit
- hohe Abriebfestigkeit, absolut spaltfrei auch bei Rohrproben im Innenbereich
- gute Haftung, auch bei komplizierten Probenformen, z.B. Zahnräder
- hervorragende Schleif- und Polierbarkeit
- Aushärtezeit ca. 17 Minuten, Verarbeitungszeit ca. 8 Minuten
- Farbe: rot
- Mischungsverhältnis: 1,5 Teile Pulver und 1 Teil Flüssigkeit



25000	ZeroGap	Pulver	1 kg	€	70,00
2500010	ZeroGap	Pulver	10 kg	€	440,00
25001	ZeroGap 2.0	Flüssigkeit	500 ml	€	63,50
250015	ZeroGap 2.0	Flüssigkeit	5 Ltr.	€	347,00

ZeroGap NE 2 - Komponenten Kalteinbettmittel auf Basis von Methylmethacrylat - für Nichteisenmetalle und Kunststoffe geeignet -



- alle Vorteile des ZeroGap jedoch nicht so hart und bei niedrigerer Temperatur aushärtend
- einfach dosierbar per Messlöffeln, abgestimmt auf Pulver und Flüssigkeit
- hervorragende Schleif- und Polierbarkeit
- Aushärtezeit ca. 20 Minuten, Verarbeitungszeit ca. 8 Minuten
- Farbe: rot
- Mischungsverhältnis: 1,5 Teile Pulver und 1 Teil Flüssigkeit

25000NE	ZeroGap NE	Pulver	1 kg	€	70,00
2500010NE	ZeroGap NE	Pulver	10 kg	€	440,00

Flüssigkeit siehe ZeroGap

FullTrans 2 - Komponenten Kalteinbettmittel



- einfach dosierbar per Messlöffeln, abgestimmt auf Pulver und Flüssigkeit
- bei Aushärtung im Drucktopf nahezu glasklar
- Aushärtezeit ca. 15-17 Minuten, Verarbeitungszeit ca. 3 Minuten
- Farbe: farblos/transparent
- Mischungsverhältnis: 1,5 Teile Pulver und 1 Teil Flüssigkeit

26000	FullTrans	Pulver	2 kg	€	153,00
2600010	FullTrans	Pulver	10 kg	€	611,00
26001	FullTrans	Flüssigkeit	1 Ltr.	€	76,00
260015	FullTrans	Flüssigkeit	5 Ltr.	€	306,00

FullTrans nP 2 - Komponenten Kalteinbettmittel



- einfach dosierbar per Messlöffeln, abgestimmt auf Pulver und Flüssigkeit
- nahezu glasklare Aushärtung OHNE Drucktopf
- Aushärtezeit ca. 15-17 Minuten, Verarbeitungszeit ca. 5 Minuten
- Farbe: farblos/transparent - gelblich schimmernd -
- Mischungsverhältnis: 1,5 Teile Pulver und 1 Teil Flüssigkeit

26100	FullTrans nP	Pulver	1 kg	€	61,00
2610005	FullTrans nP	Pulver	5 kg	€	299,50
2610010	FullTrans nP	Pulver	10 kg	€	458,50
261011	FullTrans nP	Flüssigkeit	1 Ltr.	€	81,50

MiddleGround 2 - Komponenten Kalteinbettmittel



- einfach dosierbar per Messlöffeln, abgestimmt auf Pulver und Flüssigkeit
- sehr geringe Schrumpfung, hart und abriebfest, schnelle Aushärtung
- Aushärtezeit ca. 15-17 Minuten, Verarbeitungszeit ca. 5 Minuten
- Farbe: blau
- Mischungsverhältnis: 1,5 Teile Pulver und 1 Teil Flüssigkeit

27000	MiddleGround	Pulver	1 kg	€	67,50
270005	MiddleGround	Pulver	5 kg	€	311,50
2700010	MiddleGround	Pulver	10 kg	€	477,50
271011	MiddleGround	Flüssigkeit	1 Ltr.	€	81,50

PowerLead 2 - Komponenten Kalteinbettmittel elektrisch leitfähig mit dentritischem Kupfer - für REM geeignet -



- einfach dosierbar per Messlöffeln, abgestimmt auf Pulver und Flüssigkeit
- sehr geringe Schrumpfung, hart und abriebfest, schnelle Aushärtung
- Aushärtezeit ca. 15-17 Minuten, Verarbeitungszeit ca. 5 Minuten
- Farbe: bräunlich kupferfarben
- Mischungsverhältnis: 1,5 Teile Pulver und 1 Teil Flüssigkeit

28000	PowerLead	Pulver	1 kg	€	67,50
28100	PowerLead	Flüssigkeit	500 ml	€	45,00

WARMEINBETTMITTEL

Artikel		Typ	Beschreibung		
29101	1 kg	BAK schwarz	Phenolharz, Bakelit, schwarz	€	20,00
29105	5 kg	BAK schwarz	Phenolharz, Bakelit, schwarz	€	87,50
29120	20 kg	BAK schwarz	Phenolharz, Bakelit, schwarz	€	307,00
29201	1 kg	BAK rot	Phenolharz, Bakelit, rot	€	24,50
29205	5 kg	BAK rot	Phenolharz, Bakelit, rot	€	106,00
29220	20 kg	BAK rot	Phenolharz, Bakelit, rot	€	372,50
29301	1 kg	EPO schwarz	Warmeinbettmittel EPO schwarz, Epoxidharz mit Kurzglasfasern und Mineralien, hohe Härte, spaltfrei Wir empfehlen als Trennmittel Talkumpulver zu verwenden, um Verklebungen zu vermeiden.	€	50,50
29305	5 kg	EPO schwarz	Warmeinbettmittel EPO schwarz, Epoxidharz mit Kurzglasfasern und Mineralien, hohe Härte, spaltfrei Wir empfehlen als Trennmittel Talkumpulver zu verwenden, um Verklebungen zu vermeiden.	€	222,50
29320	20 kg	EPO schwarz	Warmeinbettmittel EPO schwarz, Epoxidharz mit Kurzglasfasern und Mineralien, hohe Härte, spaltfrei Wir empfehlen als Trennmittel Talkumpulver zu verwenden, um Verklebungen zu vermeiden.	€	785,50
29401	1 kg	GLAFA	Warmeinbettmittel GLAFA, glasfaserverstärktes Phenolharz, spaltarm, mittlere Härte	€	45,00
29405	5 kg	GLAFA	Warmeinbettmittel GLAFA, glasfaserverstärktes Phenolharz, spaltarm, mittlere Härte	€	198,00
29420	20 kg	GLAFA	Warmeinbettmittel GLAFA, glasfaserverstärktes Phenolharz, spaltarm, mittlere Härte	€	699,50
29501	1 kg	BAK REM	Warmeinbettmittel BAK REM, Phenolharz, elektrisch leitfähig für Raterlektronenmikroskopie	€	65,50
29505	5 kg	BAK REM	Warmeinbettmittel BAK REM, Phenolharz, elektrisch leitfähig für Raterlektronenmikroskopie	€	258,50
29601	1 kg	KLAR	Warmeinbettmittel KLAR, Acrylharz, transparent	€	54,50
29605	5 kg	KLAR	Warmeinbettmittel KLAR, Acrylharz, transparent	€	241,00
29620	20 kg	KLAR	Warmeinbettmittel KLAR, Acrylharz, transparent	€	853,00
29700	20 kg	Eimer (Leergebinde)	25 kg Leergebinde – Eimer mit Deckel und Metallhenkel z.B. für Einbettmittel)	€	13,00

Achtung: Alle 20 kg Gebinde Warmeinbettmittel werden in einem Kunststoffsack geliefert, optional können wir Ihnen, gegen Aufpreis von 13,00 € das Gebinde in einem 25 l Eimer mit Metallbügel umverpacken.

TIPP / EINBETTPARAMETER ALLGEMEIN

(außer WEM klar)

Temperatur:	180° C
Haltezeit auf Temperatur:	2 – 4 Minuten (je nach PresswerkzeugØ- und Pressenhersteller)
Kühlzeit:	4 Minuten
Druck:	290 bar

Gilt für fast alle Einbettmittel, außer für das transparente Acryl-Einbettmittel. Parameter dazu finden Sie weiter unten.

TIPP / EINBETTPARAMETER

(nur für WEM klar)

Temperatur:	180° C
Haltezeit auf Temperatur:	2 – 4 Minuten (je nach PresswerkzeugØ- und Pressenhersteller)
Kühlzeit:	11 Minuten
Druck:	280 bar

Hier müssen Sie das Programm mit getakteter Kühlung einstellen!

HILFSMITTEL ZUM EINBETTEN

21010	Einbettklammern ohne Fuß	Kunststoff	100 St	€	37,50
21020	Einbettklammern mit Fuß	Kunststoff	100 St	€	51,00
21030	Einbettklammern	Metall	100 St	€	44,00
110322	Einbettklammern (Trioclip) ¹	Kunststoff (mit 3 Stegen)	50 St	€	52,00
22010	Rührbecher, 300 ml	Pappe	10 St	€	3,75
22020	Rührspatel	Holz, stabile Ausführung	100 St	€	5,25
23120	Dosierlöffel 20 ml		1 St	€	2,75
23121	Dosierlöffel 13 ml		1 St	€	2,75
110400	Einbettform Polypropylen 40mm Ø ²		1 St	€	6,50
110401	Einbettform Polypropylen 50mm Ø ²		1 St	€	7,50

¹ Trioclip für bis zu 3 Bleche oder Ähnlichem mit einer Klammer.

² Zwei angearbeitete Fasen; die Probe ist an der Ober- und Unterseite direkt entgratet.

NÜTZLICHE PRÄPARATIONSHILFEN

24020	Reinigungstücher	für die Schliffreinigung	100 St	€	5,50
24050	Einmal-Handschuhe	Latex, im Spenderkarton, klein	100 St	€	23,50
24060	Einmal-Handschuhe	Latex, im Spenderkarton, mittel	100 St	€	23,50
24070	Einmal-Handschuhe	Latex, im Spenderkarton, groß	100 St	€	23,50

EKAMANT

Sehr geehrte Kunden,

es ist uns eine Freude Ihnen die Firma EKAMANT Deutschland GmbH als neuen Partner für Schleifmittel verschiedenster Formen und Unterlagen wie z.B. unsere neuen EKAWET Schleifpapiere und -folien sowie Schleifbändern jeglicher Größe mit unterschiedlichen Schleifmedien zu präsentieren:

EKAMANT

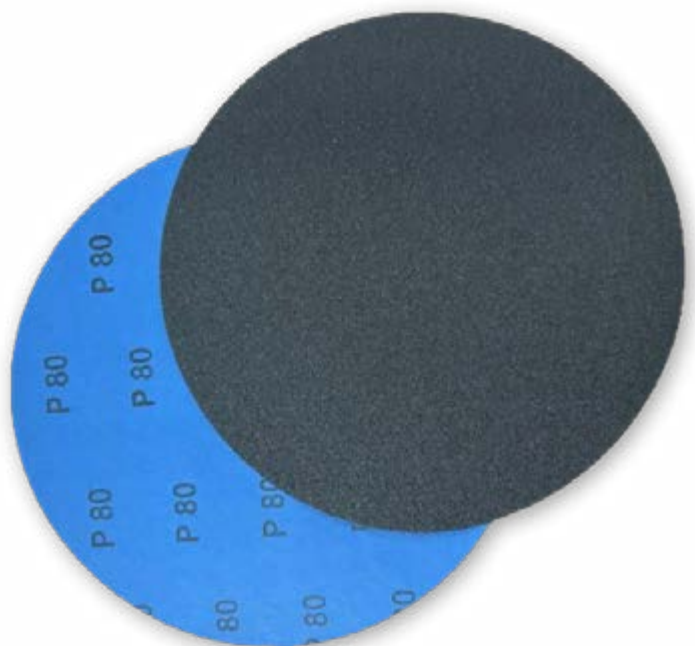
Ein globales Unternehmen mit Wurzeln in Schweden

EKAMANT wurde 1928 durch Ernst Andersson im Süden Schwedens gegründet. Mit mehr als 90 Jahren Erfahrung kann das Unternehmen auf eine bewegte Geschichte mit großen Entwicklungserfolgen zurückblicken. Hochautomatisierte, computergesteuerte und nach ISO9001 zertifizierte Anlagen ermöglichen es EKAMANT, ihre Produkte auf gleichbleibend höchstem Niveau zu produzieren. Diese technische Ausstattung sowie die über viele Jahre entstandene Erfahrung und das Know How der Mitarbeiter schafften die Grundlage, das Unternehmen als weltweit führenden Hersteller für flexible Schleifmittel zu etablieren. Heute ist EKAMANT als Global Player hervorragend aufgestellt. EKAMANT Schleifmittel werden in über 50 Ländern rund um den Globus verkauft. Das Unternehmen beschäftigt mit seinen acht Tochterfirmen in Europa, Asien und Afrika weltweit 530 Mitarbeiter.

„Wer immer tut, was er schon kann, bleibt immer das, was er schon ist“ lautet die EKAMANT Devise und so forscht, verbessert und testet das Unternehmen die Produkte kontinuierlich, oft in enger Zusammenarbeit mit Kunden, an der Optimierung der Materialien. Das erklärte Ziel: innovativ und effizient die optimale Lösung für Ihr perfektes Schleifergebnis zu finden.

EKAMANT

when
perfection
matters.



Silizium - Carbid - Schleifpapier

- nicht selbstklebend -

Artikel	Ø	Korn	VE			≥ 900 Blatt	≥ 1800 Blatt	≥ 3000 Blatt
EKAJET 250/0060	250 mm	60	100 Blatt	€	90,00	87,50	85,00	82,50
EKAJET 250/0080	250 mm	80	100 Blatt	€	90,00	87,50	85,00	82,50
EKAJET 250/0120	250 mm	120	100 Blatt	€	75,00	72,50	70,00	67,50
EKAJET 250/0180	250 mm	180	100 Blatt	€	75,00	72,50	70,00	67,50
EKAJET 250/0220	250 mm	220	100 Blatt	€	75,00	72,50	70,00	67,50
EKAJET 250/0320	250 mm	320	100 Blatt	€	75,00	72,50	70,00	67,50
EKAJET 250/0400	250 mm	400	100 Blatt	€	75,00	72,50	70,00	67,50
EKAJET 250/0600	250 mm	600	100 Blatt	€	75,00	72,50	70,00	67,50
EKAJET 250/0800	250 mm	800	100 Blatt	€	75,00	72,50	70,00	67,50
EKAJET 250/1000	250 mm	1000	100 Blatt	€	75,00	72,50	70,00	67,50
EKAJET 250/1200	250 mm	1200	100 Blatt	€	75,00	72,50	70,00	67,50
EKAJET 250/2500	250 mm	2500	100 Blatt	€	90,00	87,50	85,00	82,50
EKAJET 250/4000	250 mm	4000	100 Blatt	€	90,00	87,50	85,00	82,50

Artikel	Ø	Korn	VE			≥ 900 Blatt	≥ 1800 Blatt	≥ 3000 Blatt
EKAJET 300/0060	300 mm	60	100 Blatt	€	132,50	130,00	127,50	125,00
EKAJET 300/0080	300 mm	80	100 Blatt	€	132,50	130,00	127,50	125,00
EKAJET 300/0120	300 mm	120	100 Blatt	€	112,50	110,00	107,50	105,00
EKAJET 300/0180	300 mm	180	100 Blatt	€	112,50	110,00	107,50	105,00
EKAJET 300/0220	300 mm	220	100 Blatt	€	112,50	110,00	107,50	105,00
EKAJET 300/0320	300 mm	320	100 Blatt	€	112,50	110,00	107,50	105,00
EKAJET 300/0400	300 mm	400	100 Blatt	€	112,50	110,00	107,50	105,00
EKAJET 300/0600	300 mm	600	100 Blatt	€	112,50	110,00	107,50	105,00
EKAJET 300/0800	300 mm	800	100 Blatt	€	112,50	110,00	107,50	105,00
EKAJET 300/1000	300 mm	1000	100 Blatt	€	112,50	110,00	107,50	105,00
EKAJET 300/1200	300 mm	1200	100 Blatt	€	112,50	110,00	107,50	105,00
EKAJET 300/2500	300 mm	2500	100 Blatt	€	132,50	130,00	127,50	125,00
EKAJET 300/4000	300 mm	4000	100 Blatt	€	132,50	130,00	127,50	125,00

Der Staffelpreis richtet sich nach der Gesamtbestellmenge auch körnungsübergreifend.

Die Preise verstehen sich pro VE (100 Blatt).

Mindestbestellmenge 3 VE / Körnung

Schleifbänder für nahezu alle gängigen Maschinen mit unterschiedlichen Schleifmedien auf Anfrage verfügbar.

SELBSTHAFTENDE ADAPTERSCHEIBE TENACES

00263	Tenaces Adapterscheibe 200 Ø mm	selbstklebende Adapterscheibe 200 Ø mm	1 St	€	81,50
00264	Tenaces Adapterscheibe 250 Ø mm	selbstklebende Adapterscheibe 250 Ø mm	1 St	€	93,00
00265	Tenaces Adapterscheibe 300 Ø mm	selbstklebende Adapterscheibe 300 Ø mm	1 St	€	114,50
00260	Tenaces Adapterscheibe 200 Ø mm	magnetische Adapterscheibe 200 Ø mm	1 VE (2 St)	€	114,50
00261	Tenaces Adapterscheibe 250 Ø mm	magnetische Adapterscheibe 250 Ø mm	1 VE (2 St)	€	138,50
00262	Tenaces Adapterscheibe 300 Ø mm	magnetische Adapterscheibe 300 Ø mm	1 VE (2 St)	€	165,50

Für alle nicht selbstklebenden und rückseitig folierten Verbrauchsmaterialien wie z. B. dem SIC Nass-Schleifpapier

Silizium - Carbid - Schleifpapier

- selbstklebend -

Artikel	Ø	Korn	VE			≥ 900 Blatt	≥ 1800 Blatt	≥ 3000 Blatt
EKAJET 250/0060sk	250 mm	60	100 Blatt	€	142,50	140,00	137,50	135,00
EKAJET 250/0080sk	250 mm	80	100 Blatt	€	142,50	140,00	137,50	135,00
EKAJET 250/0120sk	250 mm	120	100 Blatt	€	127,50	125,00	122,50	120,00
EKAJET 250/0180sk	250 mm	180	100 Blatt	€	127,50	125,00	122,50	120,00
EKAJET 250/0220sk	250 mm	220	100 Blatt	€	127,50	125,00	122,50	120,00
EKAJET 250/0320sk	250 mm	320	100 Blatt	€	127,50	125,00	122,50	120,00
EKAJET 250/0400sk	250 mm	400	100 Blatt	€	127,50	125,00	122,50	120,00
EKAJET 250/0600sk	250 mm	600	100 Blatt	€	127,50	125,00	122,50	120,00
EKAJET 250/0800sk	250 mm	800	100 Blatt	€	127,50	125,00	122,50	120,00
EKAJET 250/1000sk	250 mm	1000	100 Blatt	€	127,50	125,00	122,50	120,00
EKAJET 250/1200sk	250 mm	1200	100 Blatt	€	127,50	125,00	122,50	120,00
EKAJET 250/2500sk	250 mm	2500	100 Blatt	€	142,50	140,00	137,50	135,00
EKAJET 250/4000sk	250 mm	4000	100 Blatt	€	142,50	140,00	137,50	135,00

Artikel	Ø	Korn	VE			≥ 900 Blatt	≥ 1800 Blatt	≥ 3000 Blatt
EKAJET 300/0060sk	300 mm	60	100 Blatt	€	172,50	170,00	167,50	165,00
EKAJET 300/0080sk	300 mm	80	100 Blatt	€	172,50	170,00	167,50	165,00
EKAJET 300/0120sk	300 mm	120	100 Blatt	€	152,50	150,00	147,50	145,00
EKAJET 300/0180sk	300 mm	180	100 Blatt	€	152,50	150,00	147,50	145,00
EKAJET 300/0220sk	300 mm	220	100 Blatt	€	152,50	150,00	147,50	145,00
EKAJET 300/0320sk	300 mm	320	100 Blatt	€	152,50	150,00	147,50	145,00
EKAJET 300/0400sk	300 mm	400	100 Blatt	€	152,50	150,00	147,50	145,00
EKAJET 300/0600sk	300 mm	600	100 Blatt	€	152,50	150,00	147,50	145,00
EKAJET 300/0800sk	300 mm	800	100 Blatt	€	152,50	150,00	147,50	145,00
EKAJET 300/1000sk	300 mm	1000	100 Blatt	€	152,50	150,00	147,50	145,00
EKAJET 300/1200sk	300 mm	1200	100 Blatt	€	152,50	150,00	147,50	145,00
EKAJET 300/2500sk	300 mm	2500	100 Blatt	€	172,50	170,00	167,50	165,00
EKAJET 300/4000sk	300 mm	4000	100 Blatt	€	172,50	170,00	167,50	165,00

Der Staffelpreis richtet sich nach der Gesamtbestellmenge auch körnungsübergreifend.

Die Preise verstehen sich pro VE (100 Blatt).

Mindestbestellmenge 3 VE / Körnung

Schleifbänder für nahezu alle gängigen Maschinen mit unterschiedlichen Schleifmedien auf Anfrage verfügbar.

Artikel					
49961	EASE PRO 250 mm Ø – auf Metallträger	teflonbeschichtete Adapterscheibe 250 mm Ø – zur Aufnahme und rückstandslosem Wechsel von selbstklebenden Verbrauchsmaterialien wie z. B. selbstklebendes SIC Schleifpapier, dem Diamantschleifpapier Miträ Proline oder selbstklebenden Poliertüchern	€	1 Stck	120,00
49960	EASE PRO 300 mm Ø – auf Metallträger	teflonbeschichtete Adapterscheibe 300 mm Ø – zur Aufnahme und rückstandslosem Wechsel von selbstklebenden Verbrauchsmaterialien wie z. B. selbstklebendes SIC Schleifpapier, dem Diamantschleifpapier Miträ Proline oder selbstklebenden Poliertüchern	€	1 Stck	134,00

Silizium - Carbid - Schleiffolien

- foliert -

SIC NASS-SCHLEIFFOLIEN MIT RÜCKSEITIGEM FOLIENFILM

Artikel	Ø	Korn	VE			≥ 900 Blatt	≥ 1800 Blatt	≥ 3000 Blatt
EKAWE 250/0060f	250 mm	60	100 Blatt	€	142,50	140,00	137,50	135,00
EKAWE 250/0080f	250 mm	80	100 Blatt	€	142,50	140,00	137,50	135,00
EKAWE 250/0120f	250 mm	120	100 Blatt	€	127,50	125,00	132,00	120,00
EKAWE 250/0220f	250 mm	220	100 Blatt	€	127,50	125,00	122,50	120,00
EKAWE 250/0320f	250 mm	320	100 Blatt	€	127,50	125,00	122,50	120,00
EKAWE 250/0400f	250 mm	400	100 Blatt	€	127,50	125,00	122,50	120,00
EKAWE 250/0600f	250 mm	600	100 Blatt	€	127,50	125,00	122,50	120,00
EKAWE 250/0800f	250 mm	800	100 Blatt	€	127,50	125,00	122,50	120,00
EKAWE 250/1000f	250 mm	1000	100 Blatt	€	127,50	125,00	122,50	120,00
EKAWE 250/1200f	250 mm	1200	100 Blatt	€	127,50	125,00	122,50	120,00
EKAWE 250/2500f	250 mm	2500	100 Blatt	€	142,50	140,00	137,50	135,00
EKAWE 250/4000f	250 mm	4000	100 Blatt	€	142,50	140,00	137,50	135,00

Artikel	Ø	Korn	VE			≥ 900 Blatt	≥ 1800 Blatt	≥ 3000 Blatt
EKAWE 300/0060f	300 mm	60	100 Blatt	€	172,50	170,00	167,50	165,00
EKAWE 300/0080f	300 mm	80	100 Blatt	€	172,50	170,00	167,50	165,00
EKAWE 300/0120f	300 mm	120	100 Blatt	€	152,50	150,00	147,50	145,00
EKAWE 300/0180f	300 mm	180	100 Blatt	€	152,50	150,00	147,50	145,00
EKAWE 300/0220f	300 mm	220	100 Blatt	€	152,50	150,00	147,50	145,00
EKAWE 300/0320f	300 mm	320	100 Blatt	€	152,50	150,00	147,50	145,00
EKAWE 300/0400f	300 mm	400	100 Blatt	€	152,50	150,00	147,50	145,00
EKAWE 300/0600f	300 mm	600	100 Blatt	€	152,50	150,00	147,50	145,00
EKAWE 300/0800f	300 mm	800	100 Blatt	€	152,50	150,00	147,50	145,00
EKAWE 300/1000f	300 mm	1000	100 Blatt	€	152,50	150,00	147,50	145,00
EKAWE 300/1200f	300 mm	1200	100 Blatt	€	152,50	150,00	147,50	145,00
EKAWE 300/2500f	300 mm	2500	100 Blatt	€	172,50	170,00	167,50	165,00
EKAWE 300/4000f	300 mm	4000	100 Blatt	€	172,50	170,00	167,50	165,00

Der Staffelpreis richtet sich nach der Gesamtbestellmenge auch körnungsübergreifend.

Die Preise verstehen sich pro VE (100 Folien).

Mindestbestellmenge 300 Folien, Lieferzeit ca. 3 Wochen.

Andere Abmessungen auf Anfrage.

Zur Adaption auf Ihr bestehendes Magnetsystem empfehlen wir unsere selbsthaftende Adapterscheibe Tenaces, siehe Seite 18.

DIAMANTSCHLEIFPAPIER Miträ Proline

Artikel	Ø	Korn	Körnung	VE		
226980	250 mm	60	250 µ	5 Stück	€	307,00
226981	250 mm	120	125 µ	5 Stück	€	307,00
226982	250 mm	220	74 µ	5 Stück	€	268,00
226983	250 mm	320	54 µ	5 Stück	€	268,00
226984	250 mm	400	40 µ	5 Stück	€	268,00
226985	250 mm	800	20 µ	5 Stück	€	268,00
226986	250 mm	1500	9 µ	5 Stück	€	229,50
226987	250 mm	3000	5 µ	5 Stück	€	229,50
226988	250 mm	5000	2 µ	5 Stück	€	229,50

Artikel	Ø	Korn	Körnung	VE		
226989	300 mm	60	250 µ	5 Stück	€	345,50
226990	300 mm	120	125 µ	5 Stück	€	345,50
226991	300 mm	220	74 µ	5 Stück	€	307,00
226992	300 mm	320	54 µ	5 Stück	€	307,00
226993	300 mm	400	40 µ	5 Stück	€	307,00
226994	300 mm	800	20 µ	5 Stück	€	307,00
226985	300 mm	1500	9 µ	5 Stück	€	268,00
226996	300 mm	3000	5 µ	5 Stück	€	268,00
226997	300 mm	5000	2 µ	5 Stück	€	268,00

Einzelne Blätter auf Metallscheibe aufgeklebt auf Anfrage.

Andere Abmessungen auf Anfrage.

Zur Adaption auf Ihr bestehendes Magnetsystem empfehlen wir unsere teflonbeschichtete Adapterscheibe EASE PRO, siehe Seite 19

Die selbstschärfenden Hochleistungs – Diamant – Plan

APOLLO-S[®]
selbstschärfend sind die wirtschaftliche

Die selbstschärfenden **APOLLO-S[®]**
selbstschärfend

Erleben Sie selbst den Moment der Faszination, wie schnell Ihre Proben mit den **APOLLO-S[®]** – Diamantschleifscheiben geschliffen sind

APOLLO-S[®] mit Selbstschärfeffekt müssen nicht abgezogen werden. Die Vorteile sind:

- + verlängerte Standzeit
- + minimierte Kosten
- + garantiert hohe Reproduzierbarkeit vom ersten bis zum letzten Schliff

Hochkonzentrierter Diamantbelag mit eng kalibrierten Diamanten

- + garantiert in kürzester Zeit extrem plane Oberflächen ohne Reliefbildung
- + erzielt höchste Randschärfe

Die flexible Unterlage nimmt Schwingungen bei Einzel- und Zentralandruck auf

- + durch den ruhigen Lauf werden Materialausbrüche vermieden
- + verzeiht Schwingungen bei ungleichmäßiger Bestückung des Probenhalters mit unterschiedlich großen Proben, ohne Einbuße der Randschärfe
- + verhindert Korrosionsbildung gegenüber Blechunterlagen

Verbrauchsanzeige

- + Abnutzung wird durch weiße Farbgebung der Pellets angezeigt

Sauberes Arbeiten

- + nur fließendes Wasser erforderlich
- + Reinigung der Pellets nur mit einer Bürste (ohne Säurezusatz) unter fließendem Wasser erforderlich

Optimum erreicht

- + die **APOLLO-S[®]** 18 µm kann direkt im Anschluss an den Vorschliff mit einem Schleifstein Korn 150 eingesetzt werden



- und Feinschleifscheiben

Lösung für Fortschrittsdenker

Lieferbar als:

- + Planschleifscheibe 125 µm
- + Planschleifscheibe 75 µm
- + Planschleifscheibe 54 µm
- + Feinschleifscheibe 18 µm

Auf Metallträger aus Edelstahl mit rückseitiger Haftschrift.

Für Vakuum- und Haftschriftsysteme auch ohne rückseitige Haftschrift lieferbar.

Lieferbare Durchmesser:

- + 200, 250, 300, 350 mm

Andere Durchmesser auf Anfrage

Geeignet für:

- + Uneingebettete Proben
- + Kalt & warm eingebettete Proben
- + Manuelle Präparation
- + Automatische Präparation mit Einzel- und Zentraldruck

Folgende Materialien werden mit den Diamantschleifscheiben APOLLO-S® bereits erfolgreich präpariert:

- + Chrom-Nickel-Stähle (halb-ferritische & austenitische)
- + Ferro-Titanit
- + GFK und CFK
- + Glas
- + Glaslot
- + Granit
- + Gusseisen
- + Hartmetall
- + Inconel
- + Kaltarbeitsstahl
- + Kalziumfluorid
- + Keramik
- + Kunststoffformenstahl
- + Marmor
- + mineralogische Proben
- + Molybdän
- + Molybdän- & Cobaldbasis-Legierungen
- + Nickel & Nickelbasis-Legierungen
- + Niob
- + Saphir
- + Schnellarbeitsstähle
- + Siliziumcarbid
- + Sinterwerkstoffe
- + Spritzschichten
- + Stahl (vom ferritischen bis zum martensitischen)
- + Supraleiter
- + Tantal
- + Titan
- + Verbundwerkstoffe
- + Warmarbeitsstahl
- + Wolfram
- + Zirkon



OPTIMUM MIT **APOLLO-S[®]** selbstschärfend ERREICHT!



STUFE I

Schleifstein Korn 150 bis plan



STUFE II

Diamant-Feinschleifscheibe **APOLLO-S[®]**
18 µm 2-5 Min. je nach Probengröße

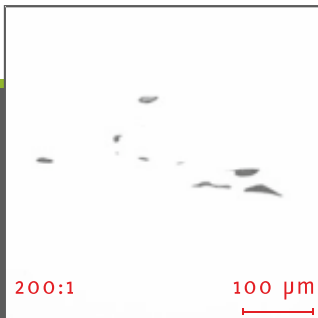


STUFE III

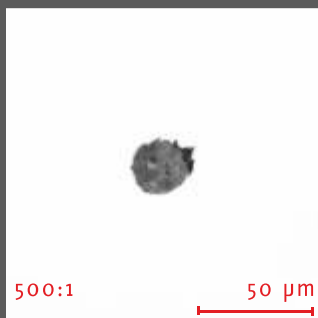
Poliertuch **STEP-PLUS** mit Diamant-
suspension **MAGNUM-TOP-DUO**
(Two in One) 3 µm oder **MAGNUM-GRÜN**
3 µm und Schmiermittel **BLAU** 4-5 Min.

Die wohl schnellste, sauberste und preiswerteste perfekte Präparationsmethode mit

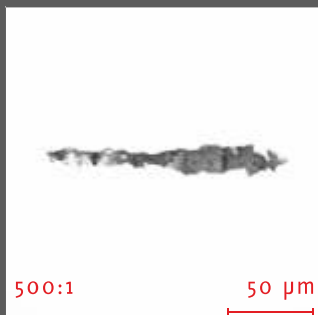
„GELINGGARANTIE“



200:1
sulfidische nichtmetallische
Einschlüsse



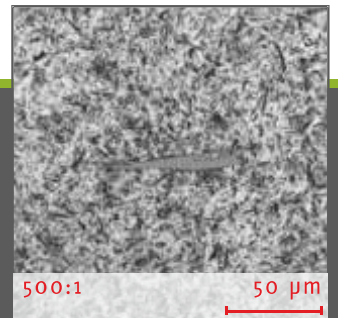
500:1
oxydischer nichtmetallischer
Einschluss



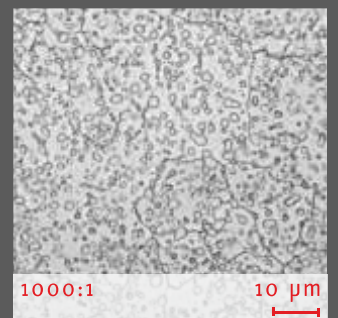
500:1
oxydischer nichtmetallischer
Einschluss



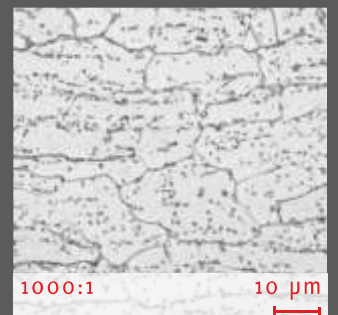
Die weiterentwickelte selbstschärfende
Hochleistungs-Diamant-Feinschleifscheibe
APOLLO-S[®] 18 µm
kann jetzt direkt im Anschluss an den
Vorschleiff mit einem Schleifstein
Korn 150 eingesetzt werden



500:1
50 µm
42CrMo4 - gehärtet

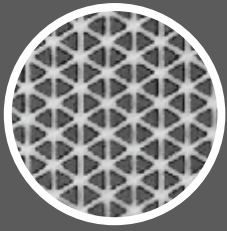


1000:1
10 µm
125Cr1 - weichgeglüht



1000:1
10 µm
16MnCr5 - weichgeglüht

Selbstschärfende Planschleifscheibe mit Verbrauchsanzeige



DIAMANTGEBUNDENE PLANSCHLEIFSCHEIBE APOLLO-S®



auf flexibler Unterlage – selbstschärfend
auf Metallträger aus Edelstahl mit rückseitiger Haftschrift
(nur fließendes Wasser erforderlich)

als Ersatz für Schleifpapiere

Artikel	Körnung	Durchmesser	Bindung		pro Stück	ab 3 / pro Stück
32200	125 µm	Ø 200 mm	Kunststoff	€	215,50	205,00
32210	125 µm	Ø 250 mm	Kunststoff	€	255,50	244,50
32220	125 µm	Ø 300 mm	Kunststoff	€	300,50	285,50
32230	125 µm	Ø 350 mm	Kunststoff	€	409,50	389,00

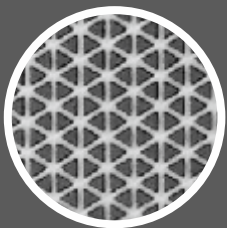
Die 125 µm APOLLO-S® ist die ideale Lösung für den schnellen Planschliff

Artikel	Körnung	Durchmesser	Bindung		pro Stück	ab 3 / pro Stück
32250	75 µm	Ø 200 mm	Kunststoff	€	178,00	170,00
32260	75 µm	Ø 250 mm	Kunststoff	€	215,50	205,00
32270	75 µm	Ø 300 mm	Kunststoff	€	250,50	238,00
32280	75 µm	Ø 350 mm	Kunststoff	€	336,50	320,00

Wird für die manuelle Präparation und für große Proben > 40 mm Ø verwendet.

Artikel	Körnung	Durchmesser	Bindung		pro Stück	ab 3 / pro Stück
32010	54 µm	Ø 200 mm	Kunststoff	€	149,00	142,00
32110	54 µm	Ø 250 mm	Kunststoff	€	179,50	171,50
32170	54 µm	Ø 300 mm	Kunststoff	€	198,00	189,00
32190	54 µm	Ø 350 mm	Kunststoff	€	283,50	269,50

Selbstschärfende Feinschleifscheibe mit Verbrauchsanzeige



DIAMANTGEBUNDENE FEINSCHLEIFSCHEIBE APOLLO-S®



auf flexibler Unterlage – selbstschärfend
auf Metallträger aus Edelstahl mit rückseitiger Haftschrift
(nur fließendes Wasser erforderlich)

als Ersatz für Schleifpapiere und Läppscheiben

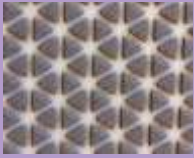
Artikel	Körnung	Durchmesser	Bindung		pro Stück	ab 3 / pro Stück
32011	18 µm	Ø 200 mm	Kunststoff	€	149,00	142,00
32111	18 µm	Ø 250 mm	Kunststoff	€	179,50	171,50
32171	18 µm	Ø 300 mm	Kunststoff	€	198,00	189,00
32191	18 µm	Ø 350 mm	Kunststoff	€	283,50	269,50

Kann direkt im Anschluss an die Schleifsteinstufe Korn 150 eingesetzt werden.

Abziehstein

14010	Korundabziehstein für Diamant-, CBN-Trennscheiben und APOLLO-S®-Diamantschleifscheiben	€	11,50
-------	--	---	-------

Diamant - Schleifpolierscheibe SQUADRO-M / SQUADRO-H



Kunstharzgebundene Diamant-Schleifpads SQUADRO-M und SQUADRO-H sind innovative Diamant-Schleifpads, die den Bereich des Feinschleifens zu feineren Körnungen hin erweitern. Hergestellt mit hochpräzisen Diamant-Mikrokörnungen können SQUADRO Diamant-Schleifpads konventionelle Läppprozesse ersetzen und erzielen bisher unerreichte Werte in Abtragsrate, Oberflächengüte, Randschärfe und Standzeit.

Sie zeichnen sich in der täglichen Arbeit durch ihre einfache Handhabung aus.

Diamantschleifscheibe SQUADRO-M - zum Feinschleifen von Metallen, Keramiken und Gläsern -
Bindung: Kunstharz (mittelhart) textile Unterlage - auf Metallträger -

Artikelnr.	Durchmesser	Körnung	Artikelbezeichnung		pro Stück	ab 3 pro Stück
335601	200 mm	60 µm	Diamantschleifscheibe SQUADRO-M - Metallträger	€	195,00	185,50
335602	250 mm	60 µm	Diamantschleifscheibe SQUADRO-M - Metallträger	€	221,50	211,00
335603	300 mm	60 µm	Diamantschleifscheibe SQUADRO-M - Metallträger	€	254,50	243,00
335301	200 mm	30 µm	Diamantschleifscheibe SQUADRO-M - Metallträger	€	188,00	179,00
335302	250 mm	30 µm	Diamantschleifscheibe SQUADRO-M - Metallträger	€	213,00	202,50
335303	300 mm	30 µm	Diamantschleifscheibe SQUADRO-M - Metallträger	€	247,50	234,50
335151	200 mm	15 µm	Diamantschleifscheibe SQUADRO-M - Metallträger	€	181,00	172,00
335152	250 mm	15 µm	Diamantschleifscheibe SQUADRO-M - Metallträger	€	206,00	196,00
335153	300 mm	15 µm	Diamantschleifscheibe SQUADRO-M - Metallträger	€	237,50	226,00
335061	200 mm	6 µm	Diamantschleifscheibe SQUADRO-M - Metallträger	€	174,00	165,00
335062	250 mm	6 µm	Diamantschleifscheibe SQUADRO-M - Metallträger	€	197,00	188,00
335063	300 mm	6 µm	Diamantschleifscheibe SQUADRO-M - Metallträger	€	229,50	217,50
335031	200 mm	3 µm	Diamantschleifscheibe SQUADRO-M - Metallträger	€	174,00	165,00
335032	250 mm	3 µm	Diamantschleifscheibe SQUADRO-M - Metallträger	€	197,00	188,00
335033	300 mm	3 µm	Diamantschleifscheibe SQUADRO-M - Metallträger	€	229,50	217,50

Diamantschleifscheibe SQUADRO-M - 60 µm, 30 µm, 15 µm auf Metallträger mit rückseitiger Haftschicht

Diamantschleifscheibe SQUADRO-M - 6 µm und 3 µm auf Metallträger aus Edelstahl (ohne rückseitige Haftschicht)

Diamantschleifscheibe SQUADRO-M - selbstklebend (PSA) auf Anfrage

Reinigungsstein

14030	Reinigungsstein für Diamantschleifscheibe SQUADRO-M und SQUADRO-H	€	11,50
-------	---	---	-------

Diamant - Schleifpolierscheibe SQUADRO-M / SQUADRO-H



Kunstharzgebundene Diamant-Schleifpads SQUADRO-M und SQUADRO-H sind innovative Diamant-Schleifpads, die den Bereich des Feinschleifens zu feineren Körnungen hin erweitern. Hergestellt mit hochpräzisen Diamant-Mikrokörnungen können SQUADRO Diamant-Schleifpads konventionelle Läppprozesse ersetzen und erzielen bisher unerreichte Werte in Abtragsrate, Oberflächengüte, Randschärfe und Standzeit.

Sie zeichnen sich in der täglichen Arbeit durch ihre einfache Handhabung aus.

Diamantschleifscheibe SQUADRO-H - für harte Materialien, kleine Teile mit scharfen Kanten -
Bindung: Kunstharz (hart) textile Unterlage - auf Metallträger -

Artikelnr.	Durchmesser	Körnung	Artikelbezeichnung		pro Stück	ab 3 pro Stück
3354601	200 mm	60 µm	Diamantschleifscheibe SQUADRO-H - Metallträger	€	195,00	185,50
3354602	250 mm	60 µm	Diamantschleifscheibe SQUADRO-H - Metallträger	€	221,50	211,00
3354603	300 mm	60 µm	Diamantschleifscheibe SQUADRO-H - Metallträger	€	254,50	243,00
3354301	200 mm	30 µm	Diamantschleifscheibe SQUADRO-H - Metallträger	€	188,00	179,00
3354302	250 mm	30 µm	Diamantschleifscheibe SQUADRO-H - Metallträger	€	213,00	202,50
3354303	300 mm	30 µm	Diamantschleifscheibe SQUADRO-H - Metallträger	€	247,50	234,50
3354151	200 mm	15 µm	Diamantschleifscheibe SQUADRO-H - Metallträger	€	181,00	172,00
3354152	250 mm	15 µm	Diamantschleifscheibe SQUADRO-H - Metallträger	€	206,00	196,00
3354153	300 mm	15 µm	Diamantschleifscheibe SQUADRO-H - Metallträger	€	237,50	226,00
3354061	200 mm	6 µm	Diamantschleifscheibe SQUADRO-H - Metallträger	€	174,00	165,00
3354062	250 mm	6 µm	Diamantschleifscheibe SQUADRO-H - Metallträger	€	197,00	188,00
3354063	300 mm	6 µm	Diamantschleifscheibe SQUADRO-H - Metallträger	€	229,50	217,50
3354031	200 mm	3 µm	Diamantschleifscheibe SQUADRO-H - Metallträger	€	174,00	165,00
3354032	250 mm	3 µm	Diamantschleifscheibe SQUADRO-H - Metallträger	€	197,00	188,00
3354033	300 mm	3 µm	Diamantschleifscheibe SQUADRO-H - Metallträger	€	229,50	217,50

Diamantschleifscheibe SQUADRO-H - 60 µm, 30 µm, 15 µm auf Metallträger mit rückseitiger Haftschrift

Diamantschleifscheibe SQUADRO-H - 6 µm und 3 µm auf Metallträger aus Edelstahl (ohne rückseitige Haftschrift)

Diamantschleifscheibe SQUADRO-H - selbstklebend (PSA) auf Anfrage

Diamant - Schleifpolierscheibe CARAT



Diamant - Schleifpolierscheibe CARAT

auf flexibler Unterlage
auf Metallträger aus Edelstahl
(nur fließendes Wasser erforderlich)



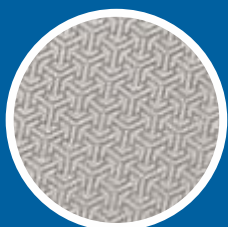
Artikelnr.	Durchmesser	Körnung	Artikelbezeichnung		pro Stück	ab 5 pro Stück
33001	200 mm	15 µm	Diamantschleifscheibe CARAT auf Metallträger	€	100,00	95,00
33002	250 mm	15 µm	Diamantschleifscheibe CARAT auf Metallträger	€	104,00	99,50
33003	300 mm	15 µm	Diamantschleifscheibe CARAT auf Metallträger	€	116,00	109,00

Artikelnr.	Durchmesser	Körnung	Artikelbezeichnung		pro Stück	ab 5 pro Stück
33011	200 mm	6 µm	Diamantschleifscheibe CARAT auf Metallträger	€	100,00	95,00
33012	250 mm	6 µm	Diamantschleifscheibe CARAT auf Metallträger	€	104,00	99,50
33013	300 mm	6 µm	Diamantschleifscheibe CARAT auf Metallträger	€	116,00	109,00

Artikelnr.	Durchmesser	Körnung	Artikelbezeichnung		pro Stück	ab 5 pro Stück
33021	200 mm	3 µm	Diamantschleifscheibe CARAT auf Metallträger	€	100,00	95,00
33022	250 mm	3 µm	Diamantschleifscheibe CARAT auf Metallträger	€	104,00	99,50
33023	300 mm	3 µm	Diamantschleifscheibe CARAT auf Metallträger	€	116,00	109,00

Die 3 µm Diamant - Schleifpolierscheibe CARAT eignet sich hauptsächlich für eingebettete Verbundwerkstoffe

Mit der Diamant - Schleifpolierscheibe CARAT ist es erstmalig gelungen, problematisch zu präparierende Proben, wie z. B. Nitrierschichten oder Oxydschichten etc, ohne Abplatzungen zu bearbeiten. Diese Proben konnten in der Vergangenheit nur mit SIC - Papier präpariert werden, ohne dass die Schichten abplatzten. Bei Verbundwerkstoffen, wie z. B. PVD - Schichten auf Stahl oder Kupfer auf Keramik, lassen sich mit der Diamant - Schleifpolierscheibe CARAT aufgrund dessen, dass diese bis zu einer Korngröße von 3 µm lieferbar ist, extrem gute Randschärpen erzielen. Bei eingebetteten Proben kann die Diamant - Schleifpolierscheibe CARAT 15 µm als Alternative zur Diamant - Feinschleifscheibe APOLLO - S 18 µm eingesetzt werden. Sie kann sowohl für die manuelle wie auch für die automatische Präparation verwendet werden. Materialien, die zu starken Verformungen neigen, wie z. B. Austenite, lassen sich mit der Diamant - Schleifpolierscheibe CARAT verformungsfrei bearbeiten.



DIAMANTSCHLEIFSCHEIBE PLATO® II

(nur fließendes Wasser erforderlich)

auf Metallträger aus Edelstahl



als Ersatz für Schleifsteine und Schleifpapiere

Artikel	Körnung	Durchmesser	Bindung		pro Stück	ab 3 / pro Stück
30420	125 µm	Ø 200 mm	Nickel	€	254,50	242,00
30430	75 µm	Ø 200 mm	Nickel	€	223,00	212,00
30471	54 µm	Ø 200 mm	Nickel	€	223,00	212,00
30472	10 µm	Ø 200 mm	Nickel	€	196,00	187,00

Artikel	Körnung	Durchmesser	Bindung		pro Stück	ab 3 / pro Stück
30620	125 µm	Ø 250 mm	Nickel	€	320,00	305,00
30630	75 µm	Ø 250 mm	Nickel	€	296,00	281,50
30673	54 µm	Ø 250 mm	Nickel	€	290,00	277,50
30672	10 µm	Ø 250 mm	Nickel	€	285,00	271,50

Artikel	Körnung	Durchmesser	Bindung		pro Stück	ab 3 / pro Stück
30720	125 µm	Ø 300 mm	Nickel	€	376,50	355,00
30730	75 µm	Ø 300 mm	Nickel	€	358,00	340,00
30773	54 µm	Ø 300 mm	Nickel	€	358,00	340,00
30772	10 µm	Ø 300 mm	Nickel	€	342,00	325,00

Andere Durchmesser und Körnungen auf Anfrage

ABZIEHSTEIN

14010	Korundabziehstein für Diamant-, CBN-Trennscheiben und Diamantschleifscheiben	€	11,50
-------	--	---	-------



Adamas Diamant Produkte

Unter dem eingetragenen Warenzeichen Adamas fertigen und vertreiben wir hochwertige Diamantpoliermittel für die Metallographie, mit denen eine sehr hohe optische Qualität erreicht wird. Konkret handelt es sich dabei um Diamantsuspensionen, Diamantspray's und Diamantpasten.

Suspension:

Fein verteilter Diamant in Flüssigkeiten, die auf die jeweilige Anwendung abgestimmt sind. Besonders geeignet für das vollautomatische Polieren z.B. auf einer Tellerschleif- und Poliermaschine.

Spray:

Diamantsuspension zum Sprühen – umweltfreundlich als Pumpspray. Geeignet für das großflächige Auftragen bei manuellen und halbautomatischen Polituren.

Pasten:

Ein hochleistungs Schleif- und Poliermittel, bestehend aus medizinischen Wachsen und Diamantpulver. Ideal geeignet für die manuelle oder halbautomatische Politur sowie für die ambulante Metallographie.

Alle neuen Diamantprodukte werden nach Maßstäben höchster Qualität, Umweltfreundlichkeit und Wirtschaftlichkeit entwickelt und produziert. Unsere neuen Diamantprodukte Adamas erzielen hervorragende und reproduzierbare Polierergebnisse für Ihre metallographischen Untersuchungen.

Adamas 2 in 1 Mono

Diamantsuspension auf Wasserbasis mit Schmiermittel integriert, monokristallin

Artikel	Körnung	Inhalt		pro Stück	Staffelpreis
40080IB	1/4 µm	1000 ml	€	71,00	ab 6 67,50/Stück
40080IB-5	1/4 µm	5000 ml	€	280,00	ab 4 268,00/Stück
40081IB	1 µm	1000 ml	€	71,00	ab 6 67,50/Stück
40081IB-5	1 µm	5000 ml	€	280,00	ab 4 268,00/Stück
40082IB	3 µm	1000 ml	€	71,00	ab 6 67,50/Stück
40082IB-5	3 µm	5000 ml	€	280,00	ab 4 268,00/Stück
40083IB	6 µm	1000 ml	€	71,00	ab 6 67,50/Stück
40083IB-5	6 µm	5000 ml	€	280,00	ab 4 268,00/Stück
40084IB	9 µm	1000 ml	€	71,00	ab 6 67,50/Stück
40084IB-5	9 µm	5000 ml	€	280,00	ab 4 268,00/Stück
40085IB	15 µm	1000 ml	€	77,00	ab 6 73,50/Stück
40085IB-5	15 µm	5000 ml	€	299,50	ab 4 287,50/Stück
40086IB	30 µm	1000 ml	€	77,00	ab 6 73,50/Stück
40086IB-5	30 µm	5000 ml	€	299,50	ab 4 287,50/Stück
40088IB	20 µm	1000 ml	€	77,00	ab 6 73,50/Stück
40088IB-5	20 µm	5000 ml	€	299,50	ab 4 287,50/Stück

Adamas 2 in 1 Poly

Diamantsuspension auf Wasserbasis mit Schmiermittel integriert, polykristallin

Artikel	Körnung	Inhalt		pro Stück	Staffelpreis
42080IB	1/4 µm	1000 ml	€	127,00	ab 6 121,50/Stück
42080IB-5	1/4 µm	5000 ml	€	507,00	ab 4 485,50/Stück
42081IB	1 µm	1000 ml	€	127,00	ab 6 121,50/Stück
42081IB-5	1 µm	5000 ml	€	507,00	ab 4 485,50/Stück
42082IB	3 µm	1000 ml	€	127,00	ab 6 121,50/Stück
42082IB-5	3 µm	5000 ml	€	507,00	ab 4 485,50/Stück
42083IB	6 µm	1000 ml	€	127,00	ab 6 121,50/Stück
42083IB-5	6 µm	5000 ml	€	507,00	ab 4 485,50/Stück
42084IB	9 µm	1000 ml	€	127,00	ab 6 121,50/Stück
42084IB-5	9 µm	5000 ml	€	507,00	ab 4 485,50/Stück
42085IB	15 µm	1000 ml	€	138,50	ab 6 132,00/Stück
42085IB-5	15 µm	5000 ml	€	556,50	ab 4 532,00/Stück

Adamas 2 in 1 Mono Top

*Diamantsuspension auf Wasserbasis mit Schmiermittel integriert,
erhöhter Caratgehalt, erhöhte Stabilität, monokristallin*

Artikel	Körnung	Inhalt		pro Stück	Staffelpreis
400801B-Top	1/4 µm	1000 ml	€	92,00	ab 6 85,50/Stück
400801B-Top-5	1/4 µm	5000 ml	€	378,50	ab 4 346,50/Stück
400811B-Top	1 µm	1000 ml	€	92,00	ab 6 85,50/Stück
400811B-Top-5	1 µm	5000 ml	€	378,50	ab 4 346,50/Stück
400821B-Top	3 µm	1000 ml	€	92,00	ab 6 85,50/Stück
400821B-Top-5	3 µm	5000 ml	€	378,50	ab 4 346,50/Stück
400831B-Top	6 µm	1000 ml	€	92,00	ab 6 85,50/Stück
400831B-Top-5	6 µm	5000 ml	€	378,50	ab 4 346,50/Stück
400841B-Top	9 µm	1000 ml	€	92,00	ab 6 85,50/Stück
400841B-Top-5	9 µm	5000 ml	€	378,50	ab 4 346,50/Stück
400851B-Top	15 µm	1000 ml	€	92,00	ab 6 85,50/Stück
400851B-Top-5	15 µm	5000 ml	€	378,50	ab 4 346,50/Stück
400861B-Top	30 µm	1000 ml	€	92,00	ab 6 85,50/Stück
400861B-Top-5	30 µm	5000 ml	€	378,50	ab 4 346,50/Stück
400881B-Top	20 µm	1000 ml	€	92,00	ab 6 85,50/Stück
400881B-Top-5	20 µm	5000 ml	€	378,50	ab 4 346,50/Stück

Adamas 2 in 1 Poly Top

*Diamantsuspension auf Wasserbasis mit Schmiermittel integriert,
erhöhter Caratgehalt, erhöhte Stabilität, polykristallin*

Artikel	Körnung	Inhalt		pro Stück	Staffelpreis
420801B-Top	1/4 µm	1000 ml	€	168,00	ab 6 160,00/Stück
420801B-Top-5	1/4 µm	5000 ml	€	692,00	ab 4 634,50/Stück
420811B-Top	1 µm	1000 ml	€	168,00	ab 6 160,00/Stück
420811B-Top-5	1 µm	5000 ml	€	692,00	ab 4 634,50/Stück
420821B-Top	3 µm	1000 ml	€	168,00	ab 6 160,00/Stück
420821B-Top-5	3 µm	5000 ml	€	692,00	ab 4 634,50/Stück
420831B-Top	6 µm	1000 ml	€	168,00	ab 6 160,00/Stück
420831B-Top-5	6 µm	5000 ml	€	692,00	ab 4 634,50/Stück
420841B-Top	9 µm	1000 ml	€	168,00	ab 6 160,00/Stück
420841B-Top-5	9 µm	5000 ml	€	692,00	ab 4 634,50/Stück
420851B-Top	15 µm	1000 ml	€	168,00	ab 6 160,00/Stück
420851B-Top-5	15 µm	5000 ml	€	692,00	ab 4 634,50/Stück

Adamas Mono W

Diamantsuspension auf Wasserbasis, monokristallin

Artikel	Körnung	Inhalt		pro Stück	Staffelpreis
40010IB	1/4 µm	1000 ml	€	117,50	ab 6 112,00/Stück
40010IB-5	1/4 µm	5000 ml	€	554,00	ab 4 522,00/Stück
40020IB	1 µm	1000 ml	€	117,50	ab 6 112,00/Stück
40020IB-5	1 µm	5000 ml	€	554,00	ab 4 522,00/Stück
40030IB	3 µm	1000 ml	€	117,50	ab 6 112,00/Stück
40030IB-5	3 µm	5000 ml	€	554,00	ab 4 522,00/Stück
40040IB	6 µm	1000 ml	€	117,50	ab 6 112,00/Stück
40040IB-5	6 µm	5000 ml	€	554,00	ab 4 522,00/Stück
40050IB	9 µm	1000 ml	€	117,50	ab 6 112,00/Stück
40050IB-5	9 µm	5000 ml	€	554,00	ab 4 522,00/Stück
40060IB	15 µm	1000 ml	€	128,00	ab 6 122,50/Stück
40060IB-5	15 µm	5000 ml	€	565,00	ab 4 532,50/Stück
40070IB	30 µm	1000 ml	€	128,00	ab 6 122,50/Stück
40070IB-5	30 µm	5000 ml	€	565,00	ab 4 532,50/Stück
40090IB	20 µm	1000 ml	€	128,00	ab 6 122,50/Stück
40090IB-5	20 µm	5000 ml	€	565,00	ab 4 532,50/Stück

Adamas Poly W

Diamantsuspension auf Wasserbasis, polykristallin

Artikel	Körnung	Inhalt		pro Stück	Staffelpreis
41010IB	1/4 µm	1000 ml	€	234,50	ab 6 224,00/Stück
41010IB-5	1/4 µm	5000 ml	€	1.093,00	ab 4 1.039,50/Stück
41020IB	1 µm	1000 ml	€	234,50	ab 6 224,00/Stück
41020IB-5	1 µm	5000 ml	€	1.093,00	ab 4 1.039,50/Stück
41030IB	3 µm	1000 ml	€	234,50	ab 6 224,00/Stück
41030IB-5	3 µm	5000 ml	€	1.093,00	ab 4 1.039,50/Stück
41040IB	6 µm	1000 ml	€	234,50	ab 6 224,00/Stück
41040IB-5	6 µm	5000 ml	€	1.093,00	ab 4 1.039,50/Stück
41050IB	9 µm	1000 ml	€	234,50	ab 6 224,00/Stück
41050IB-5	9 µm	5000 ml	€	1.093,00	ab 4 1.039,50/Stück
41060IB	15 µm	1000 ml	€	245,00	ab 6 229,50/Stück
41060IB-5	15 µm	5000 ml	€	1.103,00	ab 4 1.050,00/Stück

Adamas Mono A

Diamantsuspension auf Alkoholbasis, kein Gefahrgut, monokristallin

Artikel	Körnung	Inhalt		pro Stück	Staffelpreis
45010IB	1/4 µm	1000 ml	€	122,50	ab 6 117,50/Stück
45010IB-5	1/4 µm	5000 ml	€	560,00	ab 4 528,00/Stück
45020IB	1 µm	1000 ml	€	122,50	ab 6 117,50/Stück
45020IB-5	1 µm	5000 ml	€	560,00	ab 4 528,00/Stück
45030IB	3 µm	1000 ml	€	122,50	ab 6 117,50/Stück
45030IB-5	3 µm	5000 ml	€	560,00	ab 4 528,00/Stück
45040IB	6 µm	1000 ml	€	122,50	ab 6 117,50/Stück
45040IB-5	6 µm	5000 ml	€	560,00	ab 4 528,00/Stück
45050IB	9 µm	1000 ml	€	122,50	ab 6 117,50/Stück
45050IB-5	9 µm	5000 ml	€	560,00	ab 4 528,00/Stück
45060IB	15 µm	1000 ml	€	133,50	ab 6 128,00/Stück
45060IB-5	15 µm	5000 ml	€	597,00	ab 4 544,00/Stück

Adamas Poly A

Diamantsuspension auf Alkoholbasis, kein Gefahrgut, polykristallin

Artikel	Körnung	Inhalt		pro Stück	Staffelpreis
44010IB	1/4 µm	1000 ml	€	245,50	ab 6 234,50/Stück
44010IB-5	1/4 µm	5000 ml	€	1.103,5	ab 4 1.048,00/Stück
44020IB	1 µm	1000 ml	€	245,50	ab 6 234,50/Stück
44020IB-5	1 µm	5000 ml	€	1.103,5	ab 4 1.048,00/Stück
44030IB	3 µm	1000 ml	€	245,50	ab 6 234,50/Stück
44030IB-5	3 µm	5000 ml	€	1.103,5	ab 4 1.048,00/Stück
44040IB	6 µm	1000 ml	€	245,50	ab 6 234,50/Stück
44040IB-5	6 µm	5000 ml	€	1.103,5	ab 4 1.048,00/Stück
44050IB	9 µm	1000 ml	€	245,50	ab 6 234,50/Stück
44050IB-5	9 µm	5000 ml	€	1.103,5	ab 4 1.048,00/Stück
44060IB	15 µm	1000 ml	€	266,50	ab 6 250,50/Stück
44060IB-5	15 µm	5000 ml	€	1.167,50	ab 4 1.108,00/Stück

Adamas Mono A Top

Diamantsuspension auf Alkoholbasis, Gefahrgut, monokristallin

Artikel	Körnung	Inhalt		pro Stück	ab 6 pro Stück
45010IB-Top	1/4 µm	1000 ml	€	138,50	133,50
45020IB-Top	1 µm	1000 ml	€	138,50	133,50
45030IB-Top	3 µm	1000 ml	€	138,50	133,50
45040IB-Top	6 µm	1000 ml	€	138,50	133,50
45050IB-Top	9 µm	1000 ml	€	138,50	133,50
45060IB-Top	15 µm	1000 ml	€	144,00	138,50

Adamas Poly A Top

Diamantsuspension auf Alkoholbasis, Gefahrgut, polykristallin

Artikel	Körnung	Inhalt		pro Stück	ab 6 pro Stück
44010IB-Top	1/4 µm	1000 ml	€	266,50	245,50
44020IB-Top	1 µm	1000 ml	€	266,50	245,50
44030IB-Top	3 µm	1000 ml	€	266,50	245,50
44040IB-Top	6 µm	1000 ml	€	266,50	245,50
44050IB-Top	9 µm	1000 ml	€	266,50	245,50
44060IB-Top	15 µm	1000 ml	€	277,50	255,50

Adamas Mono O

Diamantsuspension auf Ölbasis, monokristallin

Artikel	Körnung	Inhalt		pro Stück	ab 6 pro Stück
40100IB	1/4 µm	1000 ml	€	141,00	134,50
40110IB	1 µm	1000 ml	€	141,00	134,50
40120IB	3 µm	1000 ml	€	141,00	134,50
40130IB	6 µm	1000 ml	€	141,00	134,50
40140IB	9 µm	1000 ml	€	141,00	134,50
40150IB	15 µm	1000 ml	€	141,00	134,50

Adamas Poly O

Diamantsuspension auf Ölbasis, polykristallin

Artikel	Körnung	Inhalt		pro Stück	ab 6 pro Stück
40200IB	1/4 µm	1000 ml	€	266,50	253,50
40210IB	1 µm	1000 ml	€	266,50	253,50
40220IB	3 µm	1000 ml	€	266,50	253,50
40230IB	6 µm	1000 ml	€	266,50	253,50
40240IB	9 µm	1000 ml	€	266,50	253,50
40250IB	15 µm	1000 ml	€	266,50	253,50

Diamantsuspensionen MAGNUM-TOP-DUO und



...optimale Polituren wirtschaftlich erzeugen
mit den Innovations-Diamantsuspensionen

MAGNUM-TOP-DUO und POLY-TOP-DUO

Können mittels Sprühgerät oder Tropfvorrichtung dosiert werden

Qualität steigern – Kosten senken
mit „MAGNUM-TOP-DUO“
und „POLY-TOP-DUO“

Vergleich: Oberflächenspannung

- MAGNUM-TOP-DUO (Two in One)
- POLY-TOP-DUO (Two in One)
- - - MAGNUM GRÜN, POLY und Spray
(auf Mkoholbasis zum Vergleich)
- - - Fremdprodukt (Two in One)



Polierzeit:



Vorteile:

- + Exzellente Benetzbarkeit auf allen Polierträgern
- + Sehr niedrig viskos dadurch sehr hohe Abtragsrate
- + Geringer Verbrauch dadurch extrem preisgünstig
- + Einfaches Handling mit Gelinggarantie
- + Geruchsneutral
- + Setzen sich monatelang nicht ab



Lieferbare
Korngrößen $\frac{1}{10}$ - 30 μm

POLY-TOP-DUO (Two in One) mit Nanotechnologie

MAGNUM-TOP-DUO POLY-TOP-DUO

machen - dank modernster Nanotechnologie - den Unterschied zu herkömmlichen Kombi-Diamantsuspensionen.

MAGNUM-TOP-DUO POLY-TOP-DUO

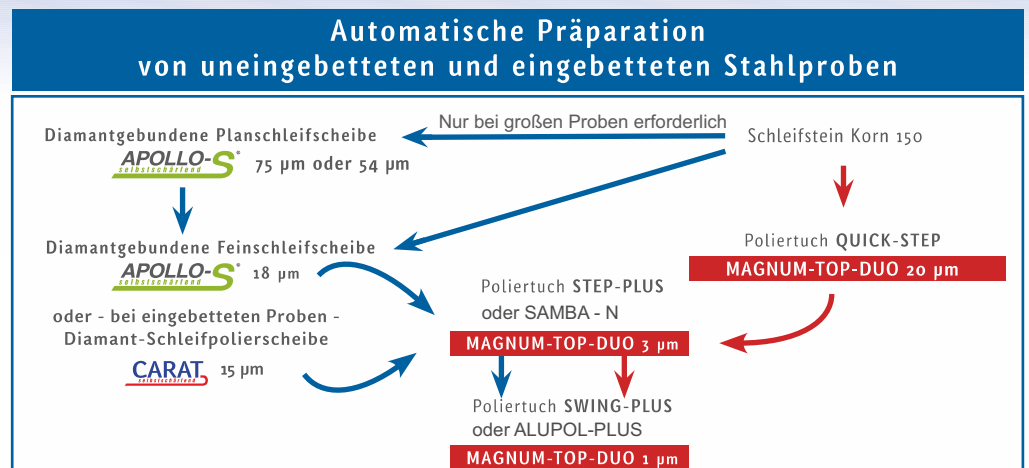
besitzen eine niedrige Oberflächenspannung, so dass eine exzellente Benetzung auf dem Polierträger garantiert wird.

MAGNUM-TOP-DUO POLY-TOP-DUO

bestehen aus Diamantsuspension und Schmiermittel auf Wasserbasis und sind wie alle unsere Diamantsuspensionen mit einem eng kalibrierten, blockigen Diamant versehen.

MAGNUM-TOP-DUO POLY-TOP-DUO

sind sehr niedrig viskos, dadurch wird ein hoher Materialabtrag und eine verformungs- und kratzerfreie Politur in kürzester Zeit erzielt.



	Medium	Korngröße	Drehrichtung	Drehzahl (min. ⁻¹)	Druck (N) pro Probe (mm ø)			Zeit (min.)
					30	40	50	
I) Vorschleifen	Diamantgebundene Planschleifscheibe APOLLO-S [°]	75 µm oder 54 µm	Gegenlauf oder Gleichlauf	300	35	60	100	1
II) Fertig-schleifen	Diamantgebundene Feinschleifscheibe APOLLO-S [°]	18 µm ¹	Gegenlauf oder Gleichlauf	300	35	60	100	2
Alternativ zu I und II nach dem Schleifstein	Poliertuch QUICK-STEP	Diamantsuspension MAGNUM-TOP-DUO 20 µm ^{**}	Gegenlauf oder Gleichlauf	150	35	60	100	5-6
Polieren I	Poliertuch STEP-PLUS oder SAMBA-N	Diamantsuspension MAGNUM-TOP-DUO 3 µm ^{**}	Gleichlauf	150	30	50	80	4-5
Polieren II	Poliertuch ALUPOL-PLUS	Diamantsuspension MAGNUM-TOP-DUO 1 µm ^{**}	Gleichlauf	150	25	40	70	1-2

[°] nur fließendes Wasser erforderlich ^{**} pur - ohne Schmiermittel - anwenden

Bei einem Trägerscheibendurchmesser von 350 mm verkürzen sich die Schleif- und Polierzeiten um ca. 30%.

¹ oder - bei eingebetteten Proben - **Diamant - Schleifpolierscheibe CARAT 15 µm**

„Nah Dran“ - an
unseren alkoholischen
Diamantsuspensionen

Erleben Sie den Unterschied!
Als zur Weltspitze gehörender Hersteller von Diamantsuspensionen möchten wir Ihnen beweisen, dass wir mit unseren Innovations-Diamantsuspensionen **MAGNUM-TOP-DUO (Two in One)** und **POLY-TOP-DUO (Two in One)** bezüglich Qualität und Preis weiterhin die Nase ganz vorne haben.

Innovations-Diamantsuspension MAGNUM-TOP-DUO (Two in One)

DIAMANTSUSPENSION MAGNUM-TOP-DUO (Two in One)

mit eng kalibriertem, agglomeratfreiem, **monokristallinem** Diamantkorn (öl- und lösungsmittelfrei, geruchsneutral)



Wasserbasis

- wird pur - ohne Diamantschmiermittel - verwendet
Diamantkonzentration: extra hoch

Artikel	Körnung		2,5 Liter	10 Liter	3 x 10 Liter
40087	1/10 µm	€	194,50	634,50	597,00 / p. 10 Ltr.
40080	1/4 µm	€	165,00	597,00	560,00 / p. 10 Ltr.
40081	1 µm	€	165,00	597,00	560,00 / p. 10 Ltr.
40082	3 µm	€	171,00	607,00	570,00 / p. 10 Ltr.
40083	6 µm	€	173,50	612,50	575,50 / p. 10 Ltr.
40084	9 µm	€	173,50	612,50	575,50 / p. 10 Ltr.
40085	15 µm	€	178,50	618,50	581,00 / p. 10 Ltr.
40088	20 µm	€	178,50	618,50	581,00 / p. 10 Ltr.
40086	30 µm	€	178,50	618,50	581,00 / p. 10 Ltr.

Der günstige Preis für 3 x 10 Liter gilt auch bei Abnahme unterschiedlicher Körnungen im 10 - Liter - Gebinde.

Die Diamantsuspension **MAGNUM-TOP-DUO** kann mittels Sprühgerät oder Tropfvorrichtung dosiert werden.

Setzt sich monatelang nicht ab.

Innovations-Diamantsuspension POLY-TOP-DUO (Two in One)

DIAMANTSUSPENSION POLY-TOP-DUO (Two in One)

mit eng kalibriertem, agglomeratfreiem, **polykristallinem** Diamantkorn (öl- und lösungsmittelfrei, geruchsneutral)



Wasserbasis

- wird pur - ohne Diamantschmiermittel - verwendet
Diamantkonzentration: extra hoch

Artikel	Körnung		2,5 Liter	10 Liter	3 x 10 Liter
42087	1/10 µm	€	329,50	1.171,50	1.118,00 / p. 10 Ltr.
42080	1/4 µm	€	329,50	1.171,50	1.118,00 / p. 10 Ltr.
42081	1 µm	€	329,50	1.171,50	1.118,00 / p. 10 Ltr.
42082	3 µm	€	329,50	1.171,50	1.118,00 / p. 10 Ltr.
42083	6 µm	€	351,00	1.274,00	1.225,00 / p. 10 Ltr.
42084	9 µm	€	351,00	1.274,00	1.225,00 / p. 10 Ltr.
42085	15 µm	€	351,00	1.274,00	1.225,00 / p. 10 Ltr.

Der günstige Preis für 3 x 10 Liter gilt auch bei Abnahme unterschiedlicher Körnungen im 10 - Liter - Gebinde.

Die Diamantsuspension **POLY-TOP-DUO** kann mittels Sprühgerät oder Tropfvorrichtung dosiert werden.

Setzt sich monatelang nicht ab.

TONERDE-SUSPENSION

Tonerde-Suspension



48010	OPA	für die Vor- und Feinstpolitur agglomeratfrei - 1 µm	1 Liter	€	42,00
48011	OPA	für die Vor- und Feinstpolitur agglomeratfrei - 1 µm	10 Liter	€	394,00

PISTOLENSPRÜHFLASCHE

für Diamantsuspensionen, Schmiermittel etc.

42010	Pistolenprühflasche	250 ml	€	4,30
47100	Auslaufhahn für 10 Liter-Gebinde Diamantschmiermittel etc.		€	9,10

DIAMANTSUSPENSION MAGNUM-TOP

mit eng kalibriertem, agglomeratfreiem, **monokristallinem**
Diamantkorn (öl- und lösungsmittelfrei, geruchsneutral)



- wird mit Diamantschmiermittel **BLAU** oder **GELB** verwendet
Diamantkonzentration: extra hoch

Wasserbasis

Artikel	Körnung	Inhalt		pro Stück	ab 5 / pro Stück
40009	1/10 µm	1000 ml	€	144,00	136,00
40010	1/4 µm	1000 ml	€	144,00	136,00
40020	1 µm	1000 ml	€	144,00	136,00
40030	3 µm	1000 ml	€	166,00	158,50
40040	6 µm	1000 ml	€	166,00	158,50
40050	9 µm	1000 ml	€	166,00	158,50
40060	15 µm	1000 ml	€	187,00	177,00
40070	30 µm	1000 ml	€	187,00	177,00
40071	45 µm	1000 ml	€	187,00	177,00

Der Staffelpreis richtet sich jeweils nach der Gesamtbestellmenge.

Bestens geeignet für Sprühgeräte, damit Düsen und Schläuche nicht verstopfen. Setzt sich monatelang nicht ab.

DIAMANTSUSPENSION POLY-TOP

mit eng kalibriertem, agglomeratfreiem, **polykristallinem**
Diamantkorn (öl- und lösungsmittelfrei, geruchsneutral)



- wird mit Diamantschmiermittel **BLAU** oder **GELB** verwendet
Diamantkonzentration: extra hoch

Wasserbasis

Artikel	Körnung	Inhalt		pro Stück	ab 5 / pro Stück
41009	1/10 µm	1000 ml	€	288,50	274,00
41010	1/4 µm	1000 ml	€	288,50	274,00
41020	1 µm	1000 ml	€	288,50	274,00
41030	3 µm	1000 ml	€	288,50	274,00
41040	6 µm	1000 ml	€	288,50	274,00
41050	9 µm	1000 ml	€	288,50	274,00
41060	15 µm	1000 ml	€	288,50	274,00

Der Staffelpreis richtet sich jeweils nach der Gesamtbestellmenge.

Bestens geeignet für Sprühgeräte, damit Düsen und Schläuche nicht verstopfen. Setzt sich monatelang nicht ab.

DIAMANTSUSPENSION MAGNUM-GRÜN

mit eng kalibriertem, agglomeratfreiem,
monokristallinem Diamantkorn

- wird nur vor der Politur aufgesprüht, während der Politur
nur noch Diamantschmiermittel BLAU oder GELB zugeben.

Diamantkonzentration: extra hoch



Alkoholbasis

Artikel	Körnung	Inhalt		pro Stück	ab 5 / pro Stück
45010	¼ µm	1000 ml	€	165,00	157,50
45020	1 µm	1000 ml	€	165,00	157,50
45030	3 µm	1000 ml	€	165,00	157,50
45040	6 µm	1000 ml	€	165,00	157,50
45050	9 µm	1000 ml	€	165,00	157,50
45060	15 µm	1000 ml	€	165,00	157,50

Der Staffelpreis richtet sich jeweils nach der Gesamtbestellmenge.

DIAMANTSUSPENSION POLY

mit eng kalibriertem, agglomeratfreiem,
polykristallinem Diamantkorn

- wird nur vor der Politur aufgesprüht, während der Politur
nur noch Diamantschmiermittel BLAU oder GELB zugeben.

Diamantkonzentration extra hoch



Alkoholbasis

Artikel	Körnung	Inhalt		pro Stück	ab 5 / pro Stück
44010	¼ µm	1000 ml	€	304,00	294,50
44020	1 µm	1000 ml	€	304,00	294,50
44030	3 µm	1000 ml	€	308,50	298,50
44040	6 µm	1000 ml	€	308,50	298,50
44050	9 µm	1000 ml	€	308,50	298,50
44060	15 µm	1000 ml	€	308,50	298,50

Der Staffelpreis richtet sich jeweils nach der Gesamtbestellmenge.

Schmiermittel IB

Artikel		Inhalt	Basis		pro Stück
47010IB	Blau	1000 ml	Alkohol	€	19,00
47011IB	Blau	10000 ml	Alkohol	€	138,00
47012IB	Blau	5000 ml	Alkohol	€	83,50
47013IB	Gelb	1000 ml	Wasser	€	15,00
47200IB	Gelb	10000 ml	Wasser	€	109,50
47201IB	Gelb	5000 ml	Wasser	€	66,50

Schmiermittel Pureon



Artikel		Inhalt	Basis		pro Stück
47010	Blau	1000 ml	Alkohol	€	25,50
47011	Blau	10000 ml	Alkohol	€	180,50
47015	Blau	1000 ml Konzentrat	Alkohol	€	48,00
47200	Gelb	1000 ml	Wasser	€	21,00
47201	Gelb	10000 ml	Wasser	€	132,00

Diamantspray Adamas Mono

umweltfreundliches Pumpspray, Gefahrgut, monokristallin

Artikel	Körnung	Inhalt		pro Stück	ab 5 / pro Stück	ab 10 / pro Stück
46011IB	1/4 µm	200 ml	€	44,00	43,00	42,00
46021IB	1 µm	200 ml	€	44,00	43,00	42,00
46031IB	3 µm	200 ml	€	44,00	43,00	42,00
46041IB	6 µm	200 ml	€	44,00	43,00	42,00
46051IB	9 µm	200 ml	€	44,00	43,00	42,00
46061IB	15 µm	200 ml	€	44,00	43,00	42,00

Diamantspray Adamas Poly

umweltfreundliches Pumpspray, Gefahrgut, polykristallin

Artikel	Körnung	Inhalt		pro Stück	ab 5 / pro Stück	ab 10 / pro Stück
46010IB	1/4 µm	200 ml	€	75,50	74,50	73,50
46020IB	1 µm	200 ml	€	75,50	74,50	73,50
46030IB	3 µm	200 ml	€	75,50	74,50	73,50
46040IB	6 µm	200 ml	€	75,50	74,50	73,50
46050IB	9 µm	200 ml	€	75,50	74,50	73,50
46060IB	15 µm	200 ml	€	75,50	74,50	73,50

DIAMANTSPRAY POLYKRISTALLIN

mit eng kalibriertem, agglomeratfreiem,
polykristallinem Diamantkorn

- wird nur vor der Politur aufgesprüht, während der Politur
nur noch Diamantschmiermittel BLAU oder GELB zugeben.

Diamantkonzentration: extra hoch



Alkoholbasis

Artikel	Körnung	Inhalt		pro Stück	ab 5 / pro Stück	ab 10 / pro Stück
46010	¼ µm	200 ml	€	67,00	64,00	62,00
46020	1 µm	200 ml	€	67,00	64,00	62,00
46030	3 µm	200 ml	€	67,00	64,00	62,00
46040	6 µm	200 ml	€	67,00	64,00	62,00
46050	9 µm	200 ml	€	67,00	64,00	62,00
46060	15 µm	200 ml	€	67,00	64,00	62,00

Der Staffelpreis richtet sich jeweils nach der Gesamtbestellmenge.

T Aufgrund niedriger Viskosität und niedriger Oberflächenspannung erzielen alkoholische Diamantsuspensionen gegenüber wässrigen Diamantsuspensionen einen wesentlich höheren Abtrag, bei geringster Materialverformung.
I Diamantsuspension oder -spray sollte jeweils nur vor Beginn des Polierens dosiert werden. Während der Politur empfehlen wir nur Diamantschmiermittel hinzuzugeben. Dadurch wird ein besseres Polierergebnis erzielt,
P bedingt durch den gleichmäßigen Abnutzungseffekt der einzelnen Diamantkörner. Eine permanente Zugabe von
P Diamantsuspension oder -spray verschlechtert das Polierergebnis – mit Ausnahme der Innovations- Diamantsuspensionen MAGNUM-TOP-DUO (Two in One) und POLY-TOP-DUO (Two in One).

Diamantpaste Adamas

wasserlöslich

Artikel	Körnung	Inhalt		pro Stück
43010IB	1/4 µm	10 g	€	40,50
43020IB	1 µm	10 g	€	40,50
43030IB	3 µm	10 g	€	40,50
43040IB	6 µm	10 g	€	40,50
43050IB	9 µm	10 g	€	40,50
43060IB	15 µm	10 g	€	40,50
43070IB	30 µm	10 g	€	40,50

Diamantpaste Adamas Plus

universallöslich

Artikel	Körnung	Inhalt		pro Stück
43100IB	1/4 µm	10 g	€	40,50
43110IB	1 µm	10 g	€	40,50
43120IB	3 µm	10 g	€	40,50
43130IB	6 µm	10 g	€	40,50
43140IB	9 µm	10 g	€	40,50
43150IB	15 µm	10 g	€	40,50
43160IB	30 µm	10 g	€	40,50

Staffelpreise auf Anfrage

DIAMANTPASTE MAGNUM-TOP

mit eng kalibriertem, agglomeratfreiem,
monokristallinem Diamantkorn
(öl- und lösungsmittelfrei, geruchsneutral)



Diamantkonzentration: extra hoch

Artikel	Körnung	Inhalt		pro Stück	ab 5 / pro Stück	ab 10 / pro Stück
43010	¼ µm	10 g	€	48,00	47,00	46,00
43020	1 µm	10 g	€	48,00	47,00	46,00
43030	3 µm	10 g	€	48,00	47,00	46,00
43040	6 µm	10 g	€	48,00	47,00	46,00
43050	9 µm	10 g	€	48,00	47,00	46,00
43060	15 µm	10 g	€	53,50	52,50	51,50
43070	30 µm	10 g	€	53,50	52,50	51,50

Der Staffelpreis richtet sich jeweils nach der Gesamtbestellmenge.

DIAMANTPASTE MAGNUM-TOP-PLUS

speziell für die ambulante Metallographie geeignet
wird mit nur 2 Tropfen Schmiermittel angewandt

mit eng kalibriertem, agglomeratfreiem,
monokristallinem Diamantkorn
(öl- und lösungsmittelfrei, geruchsneutral)



Diamantkonzentration: extra hoch

Artikel	Körnung	Inhalt		pro Stück	ab 5 / pro Stück	ab 10 / pro Stück
43100	¼ µm	10 g	€	48,00	47,00	46,00
43110	1 µm	10 g	€	48,00	47,00	46,00
43120	3 µm	10 g	€	48,00	47,00	46,00
43130	6 µm	10 g	€	48,00	47,00	46,00
43140	9 µm	10 g	€	48,00	47,00	46,00
43150	15 µm	10 g	€	53,50	52,50	51,50
43160	30 µm	10 g	€	53,50	52,50	51,50

Der Staffelpreis richtet sich jeweils nach der Gesamtbestellmenge.

ADAMAS O.P.S.

48210IB	0,05 µm	1 Liter	€	33,00
48211IB	0,05 µm	5 Liter	€	148,00
48212IB	0,05 µm	10 Liter	€	275,50

O.P.S. OXID-POLIER-SUSPENSION

kolloidaies Siliziumdioxid mit Korrosionsschutz
kristallisiert nicht aus und setzt sich monatelang nicht ab



48210	0,05 µm	1 Liter	€	42,00
48211	0,05 µm	10 Liter	€	319,50

TIP

Die bislang aufgetretenen Einschränkungen bei der Verwendung des O.P.S. – wie Langzeitagglomerieren und schnelles Antrocknen – wurden weitestgehend abgestellt.

Das O.P.S. lässt sich einfacher entfernen, wenn im Anschluss an die Politur die Proben zunächst mit Alkohol abgespült werden, danach etwas Spülmittel auf die Proben gegeben wird und diese mit destilliertem Wasser und einem Kleenex-Tuch abgewischt werden.

O.P.S. ist als Endpoliermittel auch für wasserempfindliche Proben geeignet. Bei der Politur von Magnesium O.P.S. 1:1 mit Alkohol verdünnen.

QUICK-STEP

Hartes Kunstfasertuch – für die 6, 9, 15 und 20 µm Diamantpolitur, bei Keramiken auch für 3 µm geeignet.

Für die manuelle und automatische Präparation und als Ersatz für Läppsysteme.

Für uneingebettete und eingebettete Proben geeignet. Erzielt eine extrem hohe Randschärfe.

Anwendung:

Stahl, Gusseisen, Schnellarbeits- und Werkzeugstähle, Nickel- und Nickel-Basis-Legierungen, Molybdän- und Cobaldbasis-Legierungen, Molybdän, Titan, Nitrierschichten, Verbundwerkstoffe, Aluminiumlegierungen, mineralogische Proben, Hartmetall ect.

Härte: **hart**

Abtrag: *****+**

Randschärfe: *****+**

Standzeit: *****+**

STEP-PLUS

Mittelhartes Kunstfasertuch – für die 1, 3 und 6 µm Diamantpolitur geeignet.

Für die manuelle und automatische Präparation.

Für uneingebettete und eingebettete Proben geeignet.

Anwendung:

Dieses Poliertuch ist für 95% aller Materialien geeignet. In vielen Fällen reicht ein

Vorschleifen auf SIC mit Körnung 320 oder 500. Es kann direkt im Anschluss an die **diamantgebundene**

Feinschleifscheibe **APOLLO-S** selbstschärfend 18 µm oder im Anschluss an die Diamant - Schleifpolierscheibe **CARAT** selbstschärfend 15 µm verwendet werden.

Bestens mit 3 µm für Reinheitsgradschliffe geeignet.

Härte: **mittelhart**

Abtrag: *****+**

Randschärfe: *****+**

Standzeit: *******

MAMBO

Chemisch beständiges, schwammartiges Oxid-Poliertuch – für die Politur mit Oxid-Polier-Suspension (O.P.S.) geeignet.

Gewährleistet eine sehr gute Randschärfe und eine verformungsfreie Oberfläche.

Für uneingebettete und eingebettete Proben geeignet.

Anwendung:

Für die Feinstpolitur fast aller Materialien geeignet.

Härte: **weich**

Abtrag: *******

Randschärfe: *****+**

Standzeit: *****+**

ALUPOL-PLUS

Geflocktes Universal-Poliertuch mit extrem niedriger Flockhöhe – für die $\frac{1}{10}$, $\frac{1}{4}$ und 1 µm Diamantpolitur sowie für O.P.S. geeignet.

Für die manuelle und automatische Präparation. Für uneingebettete und eingebettete

Proben geeignet. Gewährleistet eine **unübertroffene** extrem gute Randschärfe und ein brillantes Schliffbild.

Anwendung:

Für die Feinstpolitur fast aller Materialien geeignet.

Bestens mit 1 µm als Endpolitur für Reinheitsgradschliffe geeignet.

Härte: **weich**

Abtrag: *******

Randschärfe: *****+**

Standzeit: *******

* = zufriedenstellend

** = gut

*** = gut bis sehr gut

***+ = sehr gut

CAPOEIRA

Geflocktes Universal-Poliertuch mit sehr niedriger Flockhöhe – für die $\frac{1}{10}$, $\frac{1}{4}$, 1, 3, und 6 μm Diamantpolitur sowie für O.P.S. und Tonerde geeignet. Für die manuelle und automatische Präparation. Für uneingebettete und eingebettete Proben geeignet. Gewährleistet eine sehr gute Randschärfe und ein brillantes Schliffbild. Sehr gut für die Reinheitsgrad - Präparation geeignet.

Anwendung:

Für die Vor- und Feinstpolitur fast aller Materialien geeignet.

Härte: **weich**

Abtrag: *****+**

Randschärfe: *******

Standzeit: *****+**

FOX-PLUS

Geflocktes Poliertuch mit hoher Flockhöhe – für die 1, 3 und 6 μm Diamantpolitur und Tonerde geeignet. Für die manuelle und automatische Präparation. Für uneingebettete und eingebettete Proben geeignet.

Anwendung:

Stahl, Nickel und Gusseisen.

Härte: **weich**

Abtrag: *****+**

Randschärfe: ******

Standzeit: *****+**

SAMBA-N

Mittelhartes, gewebtes Baumwolltuch – für die 1, 3 und 6 μm Diamantpolitur geeignet. Für die manuelle und automatische Präparation. Für uneingebettete und eingebettete Proben geeignet.

Anwendung:

Stahl, Gusseisen, NE-Metalle, Aluminiumlegierungen.

Bestens mit 3 μm für Reinheitsgradschliffe geeignet.

Härte: **mittelhart**

Abtrag: *****+**

Randschärfe: *******

Standzeit: *****+**

JAZZ - PLUS

Strukturloses Vlies - Poliertuch für die 1 und 3 μm Diamantpolitur sowie für OPS geeignet.

Härte: **mittelhart**

Abtrag: *****+**

Randschärfe: *****+**

Standzeit: *****+**

BOLERO PLUS

Geflocktes Universal-Poliertuch mit sehr niedriger Flockhöhe – für die $\frac{1}{10}$, $\frac{1}{4}$, 1, 3, und 6 μm Diamantpolitur und Tonerde geeignet.

Härte: **weich**

Abtrag: *****+**

Randschärfe: *******

Standzeit: *****+**

* = zufriedenstellend

** = gut

*** = gut bis sehr gut

***+ = sehr gut

Bitte Tuch - Mustertafel anfordern

POLIERTÜCHER – SELBSTKLEBEND

Alle Poliertücher sind für den Einsatz von alkoholischen und wässrigen Diamantsuspensionen und Schmiermitteln geeignet.

49010	QUICK-STEP	Ø 200 mm	VE: 5 Stück	€	68,50	ab 5 VE	€	65,00 / VE
49020	QUICK-STEP	Ø 250 mm	VE: 5 Stück	€	78,50	ab 5 VE	€	73,00 / VE
49030	QUICK-STEP	Ø 300 mm	VE: 5 Stück	€	93,50	ab 5 VE	€	88,50 / VE
49033	QUICK-STEP	Ø 350 mm	VE: 5 Stück	€	125,00	ab 5 VE	€	118,50 / VE
49410	ROCK II	Ø 200 mm	VE: 5 Stück	€	133,50	ab 5 VE	€	127,00 / VE
49420	ROCK II	Ø 250 mm	VE: 5 Stück	€	180,50	ab 5 VE	€	173,00 / VE
49430	ROCK II	Ø 300 mm	VE: 5 Stück	€	241,50	ab 5 VE	€	228,00 / VE
	ROCK II	Ø 350 mm	VE: 5 Stück	€		ab 5 VE	€	auf Anfrage
49110	STEP-PLUS	Ø 200 mm	VE: 5 Stück	€	68,50	ab 5 VE	€	65,00 / VE
49120	STEP-PLUS	Ø 250 mm	VE: 5 Stück	€	78,50	ab 5 VE	€	73,00 / VE
49130	STEP-PLUS	Ø 300 mm	VE: 5 Stück	€	93,50	ab 5 VE	€	88,50 / VE
49135	STEP-PLUS	Ø 350 mm	VE: 5 Stück	€	125,00	ab 5 VE	€	118,50 / VE
49724	SAMBA-N	Ø 200 mm	VE: 5 Stück	€	68,50	ab 5 VE	€	65,00 / VE
49725	SAMBA-N	Ø 250 mm	VE: 5 Stück	€	78,50	ab 5 VE	€	73,00 / VE
49726	SAMBA-N	Ø 300 mm	VE: 5 Stück	€	93,50	ab 5 VE	€	88,50 / VE
49727	SAMBA-N	Ø 350 mm	VE: 5 Stück	€	125,00	ab 5 VE	€	118,50 / VE
49883	JAZZ-PLUS	Ø 200 mm	VE: 5 Stück	€	84,50	ab 5 VE	€	80,00 / VE
49884	JAZZ-PLUS	Ø 250 mm	VE: 5 Stück	€	110,50	ab 5 VE	€	105,00 / VE
49885	JAZZ-PLUS	Ø 300 mm	VE: 5 Stück	€	137,50	ab 5 VE	€	130,00 / VE
49886	JAZZ-PLUS	Ø 350 mm	VE: 5 Stück	€	177,00	ab 5 VE	€	168,50 / VE
49600	FOX-PLUS	Ø 200 mm	VE: 5 Stück	€	68,50	ab 5 VE	€	65,00 / VE
49601	FOX-PLUS	Ø 250 mm	VE: 5 Stück	€	78,50	ab 5 VE	€	73,00 / VE
49602	FOX-PLUS	Ø 300 mm	VE: 5 Stück	€	93,50	ab 5 VE	€	88,50 / VE
49604	FOX-PLUS	Ø 350 mm	VE: 5 Stück	€	125,00	ab 5 VE	€	118,50 / VE
49510	CAPOEIRA	Ø 200 mm	VE: 5 Stück	€	68,50	ab 5 VE	€	65,00 / VE
49520	CAPOEIRA	Ø 250 mm	VE: 5 Stück	€	78,50	ab 5 VE	€	73,00 / VE
49530	CAPOEIRA	Ø 300 mm	VE: 5 Stück	€	93,50	ab 5 VE	€	88,50 / VE
49540	CAPOEIRA	Ø 350 mm	VE: 5 Stück	€	125,00	ab 5 VE	€	118,50 / VE
49730	ALUPOL-PLUS	Ø 200 mm	VE: 5 Stück	€	68,50	ab 5 VE	€	65,00 / VE
49731	ALUPOL-PLUS	Ø 250 mm	VE: 5 Stück	€	78,50	ab 5 VE	€	73,00 / VE
49732	ALUPOL-PLUS	Ø 300 mm	VE: 5 Stück	€	93,50	ab 5 VE	€	88,50 / VE
49733	ALUPOL-PLUS	Ø 350 mm	VE: 5 Stück	€	125,00	ab 5 VE	€	118,50 / VE
49310	MAMBO	Ø 200 mm	VE: 5 Stück	€	84,50	ab 5 VE	€	80,00 / VE
49320	MAMBO	Ø 250 mm	VE: 5 Stück	€	110,50	ab 5 VE	€	105,00 / VE
49330	MAMBO	Ø 300 mm	VE: 5 Stück	€	137,50	ab 5 VE	€	130,00 / VE
49342	MAMBO	Ø 350 mm	VE: 5 Stück	€	177,00	ab 5 VE	€	168,50 / VE
39000	BOLERO PLUS	Ø 200 mm	VE: 5 Stück	€	68,50	ab 5 VE	€	65,00 / VE
39010	BOLERO PLUS	Ø 250 mm	VE: 5 Stück	€	78,50	ab 5 VE	€	73,00 / VE
39020	BOLERO PLUS	Ø 300 mm	VE: 5 Stück	€	93,50	ab 5 VE	€	88,50 / VE
39030	BOLERO PLUS	Ø 350 mm	VE: 5 Stück	€	125,00	ab 5 VE	€	118,50 / VE

POLIERTÜCHER – auf Metall

Alle Poliertücher sind für den Einsatz von alkoholischen und wässrigen Diamantsuspensionen und Schmiermitteln geeignet.

49800	QUICK-STEP	Ø 200 mm	VE: 5 Stück	€	88,50	ab 5 VE	€	84,50 / VE
49801	QUICK-STEP	Ø 250 mm	VE: 5 Stück	€	103,00	ab 5 VE	€	99,00 / VE
49802	QUICK-STEP	Ø 300 mm	VE: 5 Stück	€	122,00	ab 5 VE	€	116,50 / VE
49803	QUICK-STEP	Ø 350 mm	VE: 5 Stück	€	162,00	ab 5 VE	€	155,50 / VE
49840	ROCK II	Ø 200 mm	VE: 5 Stück	€	149,50	ab 5 VE	€	146,00 / VE
49841	ROCK II	Ø 250 mm	VE: 5 Stück	€	202,00	ab 5 VE	€	194,00 / VE
49842	ROCK II	Ø 300 mm	VE: 5 Stück	€	274,00	ab 5 VE	€	264,00 / VE
49810	STEP-PLUS	Ø 200 mm	VE: 5 Stück	€	88,50	ab 5 VE	€	84,50 / VE
49811	STEP-PLUS	Ø 250 mm	VE: 5 Stück	€	103,00	ab 5 VE	€	99,00 / VE
49812	STEP-PLUS	Ø 300 mm	VE: 5 Stück	€	122,00	ab 5 VE	€	116,50 / VE
49814	STEP-PLUS	Ø 350 mm	VE: 5 Stück	€	162,00	ab 5 VE	€	155,50 / VE
49860	SAMBA-N	Ø 200 mm	VE: 5 Stück	€	88,50	ab 5 VE	€	84,50 / VE
49861	SAMBA-N	Ø 250 mm	VE: 5 Stück	€	103,00	ab 5 VE	€	99,00 / VE
49862	SAMBA-N	Ø 300 mm	VE: 5 Stück	€	122,00	ab 5 VE	€	116,50 / VE
49863	SAMBA-N	Ø 350 mm	VE: 5 Stück	€	162,00	ab 5 VE	€	155,50 / VE
49887	JAZZ-PLUS	Ø 200 mm	VE: 5 Stück	€	102,50	ab 5 VE	€	98,00 / VE
49888	JAZZ-PLUS	Ø 250 mm	VE: 5 Stück	€	136,50	ab 5 VE	€	129,50 / VE
49889	JAZZ-PLUS	Ø 300 mm	VE: 5 Stück	€	160,50	ab 5 VE	€	154,50 / VE
49890	JAZZ-PLUS	Ø 350 mm	VE: 5 Stück	€	216,50	ab 5 VE	€	206,00 / VE
49850	FOX-PLUS	Ø 200 mm	VE: 5 Stück	€	88,50	ab 5 VE	€	84,50 / VE
49851	FOX-PLUS	Ø 250 mm	VE: 5 Stück	€	103,00	ab 5 VE	€	99,00 / VE
49852	FOX-PLUS	Ø 300 mm	VE: 5 Stück	€	122,00	ab 5 VE	€	116,50 / VE
49893	FOX-PLUS	Ø 350 mm	VE: 5 Stück	€	162,50	ab 5 VE	€	155,50 / VE
49970	CAPOEIRA	Ø 200 mm	VE: 5 Stück	€	88,50	ab 5 VE	€	84,50 / VE
49980	CAPOEIRA	Ø 250 mm	VE: 5 Stück	€	103,00	ab 5 VE	€	99,00 / VE
49990	CAPOEIRA	Ø 300 mm	VE: 5 Stück	€	122,00	ab 5 VE	€	116,50 / VE
49991	CAPOEIRA	Ø 350 mm	VE: 5 Stück	€	162,00	ab 5 VE	€	155,50 / VE
49870	ALUPOL-PLUS	Ø 200 mm	VE: 5 Stück	€	88,50	ab 5 VE	€	84,50 / VE
49871	ALUPOL-PLUS	Ø 250 mm	VE: 5 Stück	€	103,00	ab 5 VE	€	99,00 / VE
49872	ALUPOL-PLUS	Ø 300 mm	VE: 5 Stück	€	122,00	ab 5 VE	€	116,50 / VE
49873	ALUPOL-PLUS	Ø 350 mm	VE: 5 Stück	€	162,00	ab 5 VE	€	155,50 / VE
49830	MAMBO	Ø 200 mm	VE: 5 Stück	€	102,50	ab 5 VE	€	98,00 / VE
49831	MAMBO	Ø 250 mm	VE: 5 Stück	€	136,50	ab 5 VE	€	129,50 / VE
49832	MAMBO	Ø 300 mm	VE: 5 Stück	€	160,50	ab 5 VE	€	154,50 / VE
49833	MAMBO	Ø 350 mm	VE: 5 Stück	€	216,50	ab 5 VE	€	206,00 / VE
39040	BOLERO PLUS	Ø 200 mm	VE: 5 Stück	€	88,50	ab 5 VE	€	84,50 / VE
39050	BOLERO PLUS	Ø 250 mm	VE: 5 Stück	€	103,00	ab 5 VE	€	99,00 / VE
39060	BOLERO PLUS	Ø 300 mm	VE: 5 Stück	€	122,00	ab 5 VE	€	116,50 / VE
39070	BOLERO PLUS	Ø 350 mm	VE: 5 Stück	€	162,00	ab 5 VE	€	155,00 / VE

Ätzmittel

00101	Alkoholische 1%-ige Salpetersäure (HNO ₃) Nital Mikroätzmittel für un- u. niedriglegierte Stähle sowie Kohlenstoffstähle u. Grauguss	1 Liter	€	37,50
00102	Alkoholische 3%-ige Salpetersäure (HNO ₃) Nital Mikroätzmittel für Reineisen, un- u. niedriglegierte Stähle	1 Liter	€	37,50
00103	Alkoholische Pikrinsäure (Pikral) 4% Mikroätzmittel für Kohlenstoffstähle und Gusseisen	1 Liter	€	64,00
00104	V2A - Beize Mikroätzmittel für hochlegierte, korrosionsbeständige Stähle (Schweißnahtuntersuchungen)	1 Liter	€	47,50
00105	Ätzmittel nach Kroll Mikroätzmittel für Al-Cu Legierungen u. Ti-Al-V Legierungen	1 Liter	€	64,50
00106-1	Ätzmittel nach Kalling 1 Mikroätzmittel für martensitische rostfreie Stähle	1 Liter	€	50,50
00106	Ätzmittel nach Kalling 2 Mikroätzmittel für Ni-Cu Legierungen u. Nickelbasis	1 Liter	€	50,50
00107	Ätzmittel nach Hasson Mikroätzmittel für reine Molybdänstähle (Farbätzung)	1 Liter	€	78,00
00108	Ätzmittel nach Groesbeck Mikroätzmittel für reine Molybdänstähle (Farbätzung)	1 Liter	€	53,50
00109	Ätzmittel nach Klemm I Mikroätzmittel für un- und niedriglegierte Stähle, reines Zn u. niedriglegiertes Zn (Farbätzung)	1 Liter	€	77,50
00110	Ätzmittel nach Klemm II Mikroätzmittel für Cu u. Cu-Legierungen Löt- u. Schweißverbindungen mit Messing (Farbätzung)	1 Liter	€	77,50
00111	Alkoholische 10%-ige Salpetersäure (HNO ₃) Nital Makroätzmittel für un- u. niedriglegierte Stähle, speziell für Schweißnahtverbindungen	1 Liter	€	44,00
00112	Ferrinitrat (10%) wässrig Cu- u. Cu-Legierungen	1 Liter	€	50,00
00113	Kupferammoniumchlorid nach Heyn Ätzmittel um P + S - Seigerungen in Stahl sichtbar zu machen	1 Liter	€	54,00
00114	Ätzmittel nach Adler Makroätzmittel für hochlegierte, korrosionsbeständige Stähle (speziell für Schweißnahtverbindungen)	1 Liter	€	60,50
00115	Ätzmittel nach Frey A Makroätzmittel (hierzu ist eine vorhergehende Wärmebehandlung mit anschließender chem. Behandlung notwendig)	1 Liter	€	50,50
00115-1	Ätzmittel nach Frey B Makroätzmittel / Kraftwirkungsfiguren	1 Liter	€	73,00
00116	Ätzmittel nach Oberhoffer Makroätzmittel für Faserverläufe an un- u. niedriglegierten Stählen	1 Liter	€	44,00
00140	CRIDA HA Plus	1 Liter	€	133,50
00141	CRIDA QT Plus	1 Liter	€	106,00

Ätzmittel

00119	Ätzmittel nach Murakami Mikrofarbätzmittel für Duplex-Stähle	8 Ansätze	€	108,00
00120	Ätzmittel nach Wazau Kraftwirkungsfiguren (Kaltverformung)	1 Liter	€	60,50
00121	Natriumpikrat Alkalische Beizlösung (z. B. für aufgekohle Stähle)	1 Liter	€	84,50
00122	Salzsäure Hochkonzentrierte (33-ige), technische Salzsäure	10 Liter	€	182,00
00123	Ätzset ambulante Metallographie Ätzset für elektronisches Ätzen (je 0,5 Liter: Salzsäure AT 1, Lösung Nital + H ₂ O (50:50), 10%-ige Oxalsäure) - Gefahrgut -	Satz	€	250,50
00124	Alkoholische 5%-ige Salpetersäure HNO ₃ - Nital Mikroätzmittel für Reineisen, un- und niedriglegierte Stähle	1 Liter	€	44,00
00125	Ätzmittel nach Bechet-Beaujard Mikroätzmittel zur Sichtbarmachung der ehemaligen Austenitkorngrenzen an abgeschreckten oder angelassenen niedriglegierten Vergütungsstählen	1 Liter	€	76,00
00126	Fe ₃ -Sulfat Fe ₃ -Sulfat für Korrosionstests	500 g	€	73,50
00127	Dr. Vogels Sparbeize Ätzzusatz für V2A - Beize	1 Liter	€	88,00
00128	Ätzmittel nach Kane Sichtbarmachung von Martensit in Chrom-Nickel Stählen	1 Liter	€	60,50

Lösungsmittel

00203	Ethanol (vergällt > 99,9%)	1 Liter	€	15,00
00203-05	Ethanol (vergällt > 99,9%)	5 Liter	€	66,00
00203-10	Ethanol (vergällt > 99,9%)	10 Liter	€	121,50
00203-30	Ethanol (vergällt > 99,9%)	30 Liter	€	328,50

Trennmittel

00210	Talkum Pulver Trennmittel für Warmeinbettungen	100 g	€	auf Anfrage
-------	---	-------	---	-------------

Andere Gebindegrößen auf Anfrage.

Laborzubehör auf Anfrage.

Des Weiteren können auch Ätzansätze als Baugruppen mit entsprechender Ätzanleitung angeboten werden. Nur aufgrund eines frischen Ansatzes kann bei vielen Werkstoffkombinationen ein positives Ätzresultat erzielt werden.

Beratung (Schulung) sowie weiteres Zubehör und Verpackungsgrößen auf Anfrage.

TKM – TRANSPORTABLES KONTROLLMIKROSKOP



TKM ist ein hochwertiges Mikroskop für die ambulante (transportable) Metallographie. Es ist vorrangig bestimmt für die Betrachtung und Aufnahme metallographischer Schlitze an großen Teilen (z. B. in Gießereien) und Außenanlagen (Kraftwerke, Chemieanlagen usw.) sowie für Makrountersuchungen (visuelle Vor-Ort-Kontrolle).

Das transportable Kontrollmikroskop TKM verfügt über eine autonome LED-Beleuchtung, die sowohl koaxial (Schliffuntersuchungen) als auch seitlich (Makroaufnahmen) eingesetzt werden kann. Die LED-Leuchten werden von Knopfzellen oder von einer Akkubox gespeist. Wechselobjektive erlauben unterschiedliche Vergrößerungen. Weitere Stativvarianten sind lieferbar.

Höhe: 230 mm, Durchmesser 70 mm, Gewicht: ca. 600 g.

TKM – STANDARDAUSSTATTUNG

67010	<ul style="list-style-type: none"> • Stativ: runder Fuß, gerader Tubus • Objektiv Planachromat 10x • WF-Okular 10x mit Augenmuschel • Beleuchtung: koaxial / schräg <ul style="list-style-type: none"> - schnurlose LED-Leuchte (weiß) 2 Stück • im formgeschäumten Aufbewahrungskoffer <p>Mögliche Vergrößerungen mit optionalen Komponenten: 40x - 80x - 100x - 200x - 400x</p>	€	Preis auf Anfrage
-------	--	---	-------------------

TKM – OPTIONALAUSSTATTUNG

67110	Foto-Okular, plankompensiert	€	Preise auf Anfrage
67120	Auflichtobjektiv 4x planachromatisch	€	
67130	Auflichtobjektiv 10x planachromatisch	€	
67140	Auflichtobjektiv 20x planachromatisch	€	
67150	WF-Okular 10x	€	Preise auf Anfrage
67161	WF-Okular 20x	€	
67011	WF-Mikrometer-Okular 10x	€	
67162	Tragetasche aus Kunstleder	€	
	Digitalkamera		
67172	LED-Leuchte (weiß) - kabellos	€	Preise auf Anfrage
67185	C-Mount-Adapter	€	
67174	Säulenstativ mit Feintrieb und Magnethalterung für TKM	€	auf Anfrage
67176	Säulenstativ mit Feintrieb und Saugfuß für TKM	€	auf Anfrage
67177	U - Fuß mit Rollen - speziell für Walzen geeignet -	€	auf Anfrage
67175	Schlüssel zum vereinfachten Wechseln der Objektive	€	auf Anfrage
67193	Umkehrfuß mit Gleittisch für stationäres Arbeiten	€	auf Anfrage

MINIPOL - Gerätesystem für die transportable Metallographie



Minipol ist ein Gerätesystem für die ambulante Probenpräparation. Es dient zum mechanischen Schleifen und Polieren sowie zum elektrolytischen Ätzen. Minipol ist ein netzunabhängiges Stromversorgungsgerät mit hoher Leistung für den Betrieb von bürstenlosen Mikromotoren.

Minipol Set

Steuereinheit mit eingebauten Akkus (wartungsfrei) im Metallgehäuse.

Entnahme 24 V in Stufen schaltbar

Handstück: Motor ENK 250T - Reduziergetriebe -

Winkelstück 90° mit Spannzange 3 mm - Teller Ø 30 mm

Automatik - Stecker - Ladegerät

Vorteile sind:

- leistungsstarkes Gerät
- flexibel vor Ort
- wartungsfreie Akkus
- kleine Abmessung ca. 200x110x60 mm (LxBxH)
- geringes Gewicht ca. 1kg

Zum Gerätesystem gehören Verbrauchsmaterialien wie

- selbstklebende SiC-Schleifpapiere K 80 bis K1200, Ø 30 mm
- selbstklebende Poliertücher z. B. FOX-PLUS, Ø 30 mm
- MAGNUM-TOP-PLUS Diamantpaste 1/4 µm, 1 µm, 3 µm, 6 µm, 9 µm, 15 µm (ohne Schmiermittel zu verwenden)

Damit werden metallographische Schliffe vor Ort, auf weitläufigem Gelände oder an großen Bauteilen (z. B. Gussstücken) hergestellt.

Mit Hilfe des Ätzpencil kann mit MINIPOL auch elektrolytisch geätzt werden. Beim ambulanten Arbeiten ist das elektrolytische Ätzen besonders für legierte Stähle alternativlos.

Für die Auswertung der Schliffe steht unser transportables Kontrollmikroskop TKM mit Adapter für Digitalkameras und LED-Beleuchtung für koaxiales Auflicht (Mikroschliffe) bzw. Schrägbeleuchtung (Makoaufnahmen) zur Verfügung.

TRANSPORTABLES SCHLEIF- UND POLIERGERÄT

61010	MINPOL- Transportables, mechanisches Schleif- und Poliergerät - bestehend aus: <ul style="list-style-type: none"> • Steuereinheit, eigebugte Akkus (Metallgehäuse) • Handstück: Motor ENK-250T, mit Kabel • Reduziergetriebe, Winkelstück 90° • Schleif- und Poliertellerträger d = 30 mm • Maße: ca. 104 x 54 x 160 mm (BxHxT) • Gewicht: ca. 1 kg • im vorgeschäumten Transportkoffer 	€	Preis auf Anfrage
61110	Ätzpencil-E für MINPOL und AKKUPOL mit Magnetanode oder Zwingen zum elektrolytischen Anätzen (bei Bestellung bitte angeben)	€	auf Anfrage
24011	Watteröllchen 100 Stück (für Wischätzung)	€	auf Anfrage
61120	Winkelstück 45°, mit 3 mm Spannzange	€	auf Anfrage
61121	Winkelstück 90°, mit 3 mm Spannzange	€	auf Anfrage
61130	Gerades Schnellspannhandstück mit 3 mm Spannzange	€	auf Anfrage
	Umhängetasche für MINOPOL - Kunstleder -	€	auf Anfrage

ZUBEHÖR FÜR TRANSPORTABLES SCHLEIF- UND POLIERGERÄT

62010	Schleif- und Polierträger, 30 mm ø	5 Stück	€	46,50
-------	------------------------------------	---------	---	-------

SIC-NASS-SCHLEIFPAPIER 30 mm ø – SELBSTKLEBEND

63010	Körnung 80	250 Stück	€	73,50
63020	Körnung 120	250 Stück	€	73,50
63030	Körnung 220	250 Stück	€	73,50
63040	Körnung 320	250 Stück	€	73,50
63050	Körnung 500	250 Stück	€	73,50
63060	Körnung 800	250 Stück	€	73,50
63070	Körnung 1200	250 Stück	€	73,50

Poliertücher ambulante Metallographie

64017	Poliertuch CAPOEIRA 32 mm ø, für $\frac{1}{10}$, $\frac{1}{4}$, 1, 3, 6 µm	50 Stück	€	54,50
64011	Poliertuch FOX-PLUS 32 mm ø, für 1, 3, 6 µm	50 Stück	€	54,50
64013	Poliertuch STEP-PLUS 32 mm ø, für 1, 3, 6, 9 µm	50 Stück	€	54,50
64014	Poliertuch QUICK-STEP 32 mm ø, für 6, 9, 15, 30 µm	50 Stück	€	54,50
64015	Poliertuch SAMBA-N 32 mm ø, für 1, 3, 6 µm	50 Stück	€	54,50
64016	Poliertuch MAMBO 32 mm ø, für O.P.S.	50 Stück	€	74,50
64018	Poliertuch BOLERO PLUS 32 mm ø, für 1, 3, 6 µm	50 Stück	€	54,50

65010	Abdruckfolie 35 µm dick	20 Blatt	€	50,00
-------	-------------------------	----------	---	-------

66010	Objektträger-Gläser	50 Stück	€	14,00
-------	---------------------	----------	---	-------

Härtevergleichsplatten mit MPA Dortmund - Zertifikat

Standardplatten - Stahl >200 HB

Rockwell	Quadrat	60 x 60 x 16 mm	HRA, HRC, HRD, HR62,5	€	287,50
Rockwell	Quadrat	60 x 60 x 16 mm	übrige Verfahren	€	328,00
Brinell	Quadrat	60 x 60 x 16 mm	Ø 2,5 mm	€	457,50
Brinell	Rechteck	150 x 100 x 16 mm	Ø 5 mm und 10 mm	€	457,50
Vickers	Quadrat	30 x 30 x 6 mm	Mikro HV0,01-HV1	€	402,50
Vickers	Quadrat	60 x 60 x 16 mm	Makro	€	457,50
Knopp	Quadrat	35 x 35 x 35 x 6 mm	poliert	€	auf Anfrage

Aluminiumplatten <200 HB

Rockwell	Quadrat	60 x 60 x 16 mm		€	385,00
Brinell	Quadrat	60 x 60 x 16 mm	Ø 1 mm und 2,5 mm	€	385,00
Brinell	Rechteck	150 x 100 x 16 mm	Ø 5 mm und 10 mm	€	519,50
Vickers	Quadrat	60 x 60 x 16 mm	HV1,2,3,5,10,20,30,50,100	€	auf Anfrage
Zusatzkalibrierung, jeweils				€	156,50
Sonderplatten				€	auf Anfrage
Zusatzzeugnis nach ASTM E18 HR und E10 HB				€	36,50
Rastergravierung 5 oder 10 mm				€	29,00

Lieferzeit: ca. 4 Wochen - Die Preise für die Härtevergleichsplatten gelten ab Werk (unverpackt).

Standardverkaufs- und Lieferbedingungen für Inlandsgeschäfte:

- Die angegebenen Preise verstehen sich zuzüglich der gesetzlichen Mehrwertsteuer.
- **Der Mindestbestellwert beträgt € 100,00.**
- Sendungen ohne Gefahrgut erfolgen bis € 499,99 unfrei zzgl. € 17,50 **Verpackungs- und Versandkosten, ab € 500,00 liefern wir frei Haus, incl. Verpackung.**
- Gefahrgutsendungen erfolgen bis € 749,99 unfrei zzgl. Verpackungs- **und Versandkosten**, ab € 750,00 frei Haus incl. Verpackung.
- **Die Lieferung von Härtevergleichsplatten sowie Ätz- und Lösungsmittel erfolgt grundsätzlich zzgl. € 17,50 Verpackungs- und Versandkosten.**
- Preis- und Produktänderungen behalten wir uns ohne vorherige Ankündigungen vor, ebenso können wir keine Haftung für Irrtümer übernehmen.

Zahlungsbedingungen:

- 10 Tage abzüglich 2% Skonto oder 20 Tage netto ab Rechnungsdatum.
- Gerichtsstand für beide Teile ist das zuständige Gericht des Lieferanten.

Eigentumsvorbehalt:

Ich behalte mir das Eigentum an den gelieferten Waren bis zum Eingang aller Zahlungen aus dem Liefervertrag vor (Vorbehaltsware). Die Vorbehaltsware bleibt weiterhin in meinem Eigentum bis zur Erfüllung sämtlicher mir gegen den Kunden aus der Geschäftsbeziehung zustehenden Ansprüche. Der Kunde hat mich von allen Zugriffen Dritter auf Vorbehaltsware unverzüglich schriftlich zu unterrichten. Bei vertragswidrigem Verhalten des Kunden, insbesondere bei Zahlungsverzug, bin ich zur Zurücknahme der Vorbehaltsware berechtigt.

Standardverkaufs- und Lieferbedingungen für Auslandsgeschäfte:

- Die angegebenen Preise verstehen sich in €, sofern keine Preisliste in der jeweiligen Landeswährung existiert.
- Lieferungen erfolgen ab Lager unfrei, zzgl. Verpackungskosten, incl. Versicherungen für das europäische Ausland.

Zahlungsbedingungen für Auslandsgeschäfte:

- 30 Tage netto ab Rechnungsdatum.
- Zahlung nur per Überweisung oder Vorkasse (Überweisung) – Alle Kosten der Überweisung gehen zu Lasten des Auftraggebers.
- Gerichtsstand für beide Teile ist das zuständige Gericht des Lieferanten.

Standard sales and delivery conditions for international business:

- The prices quoted are in EURO.
- Delivery will be made EXW, plus packaging costs, including insurance for European countries outside Germany.
- We reserve the right to price and product changes without prior notice. We will not assume any liability for mistakes.

Payment conditions:

- 30 days net after invoicing.
- Payment only by remittance or advanced cash – All bank transfer fees are at the customer's charge.
- The goods are considered as our property until payment is effected.
- Any legal proceedings for both parties will be held at the local court of the supplier.

Conditions générales de vente et de livraison pour commerce avec des pays étrangers:

- Les prix sont indiqués en EURO.
- Livraison effectuée sortie d'usine, frais d'emballage en sus, assurance comprise pour l'espace européen.
- Sous réserve de modifications des prix et des produits sans avis préalable. Nous ne prenons pas non plus de responsabilité des erreurs.

Conditions de paiement:

- 30 jours à compter de la date de la facture.
- Paiement que par virement Bancaire ou bien par avance (virement Bancaire) – Tous les frais de virement bancaire sont à la charge du client.
- Le Société se réserve la propriété des équipements et produits jusqu'au paiement intégral de leur prix par client.
- Le lieu du tribunal de juridiction pour les deux parties est le tribunal qui s'accoupe de la société du fournisseur.

Alle vorangegangenen Preislisten verlieren hiermit ihre Gültigkeit.

All preceding price lists are hereby replaced and rendered invalid.

Par la présente liste de prix, tous les tarifs précédents perdent leur validité.

Stand 01.01.2026



Industrieberatung BIEHL

Mit unseren Komplettsystemen aus
einer Hand sind Sie der Zeit voraus
und sichern sich Ihre Wettbewerbsfähigkeit

Industrieberatung BIEHL GmbH

Ringstraße 7 A

D-44575 Castrop - Rauxel

Tel. +49 (0) 2305 / 352570

Fax +49 (0) 2305 / 352571

vertrieb@industrieberatung-biehl.de